

e-Finance

Reality

# REALITY

JARO 2008

Katalog nemovitostí společnosti e-Finance Reality

GRAND PRINC  
VYDAVATELSTVÍ

SPECIAL LINE / BRNO A JIHMORAVSKÝ KRAJ / www.grandprinc.cz / ČASOPIS ZDARMA

www.RealitynaMorave.cz

**PRODÁME VÁŠ DŮM ČI BYT**  
**volejte zdarma 800 900 022**  
Nabízejícím poskytujeme služby zdarma.

## e-Finance Café

Srdečně Vás zveme  
do nově otevřené  
kavárny v centru Brna.



Brno, Vachova 5  
(roh Dvořákové a Vachové)  
Po-So 8-22, Ne 8-18 hod

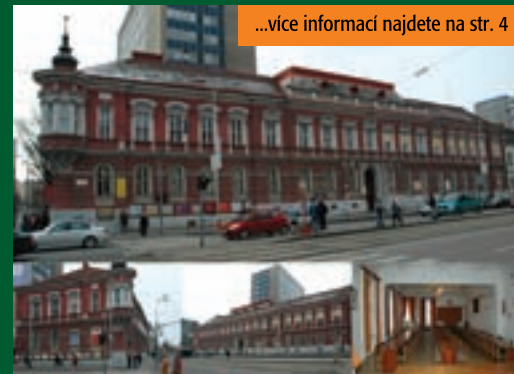
- káva illy, i s sebou
- míchané koktejly i nealko
- kvalitní vína z celého světa
- studená kuchyně, dorty, zákusky



Od středy do pátku od 17.30  
Vám živě hraje jazzová kytara.

## Příležitost pro investory!

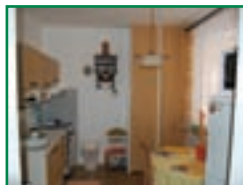
...více informací najdete na str. 4



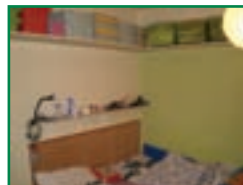




**NB 2+1, Brno Nerudova**  
Brno-město. NB 2+1 3p./5, o celkové výměře 95,72 m<sup>2</sup> s prosklenou verandou a balkonem. El. po rekonstrukci, plyn, vl. vytápění a ohřev vody komb. plynovým kotlem. Podlahy dlažba a parkety. Byt po rek.  
**490 000 Kč** ☎ **606 734 424**



**DB 1+1 s lodžii, Rosice u Brna**  
Okr.Brno-venkov,Rosice u Brna, DB 1+1 s lodžii a sklep.boxem,6.p.s.výtahem,panel,před výměnou oken,anuita ca 40000,-Kč,převod do OV možný ihned.Byt bude volný k 1.květnu 2008.  
**900 000 Kč** ☎ **736 606 366**



**DB 1+1, Ondrouškova, Bystrc**  
Brno-město, Bystrc převod DB 1+1 v panel. domě ul. Ondrouškova. Byt se nachází v 5 podlaží, vým. cca 30 m<sup>2</sup>, bez balkonu. WC a koup. s vanou, předsíní. Pokoj o vým. 16, 2 m<sup>2</sup>, kuchyně 7, 4 m<sup>2</sup>. IS kompl.  
**1 300 000 Kč** ☎ **724 151 452**



**DB 1+1, převod do OV, Kr.Pole**  
Brno Královo Pole,ul.Herčíkova, DB 1+1 ihned převod do OV, 9. patro, 2 výtahy, sklepní box, spol. prádelna a sušárna,krásný výhled na Brno. Dobré parkování, MHD tram i bus. Klidná lokalita.Cena 1,6 mil.Kč.  
**1 600 000 Kč** ☎ **736 606 366**



**OV 1+kk s garáží,Brno,Slatina**  
Langrova ul., celk. plocha bytu 41,4 m<sup>2</sup> (pokoj 29 m<sup>2</sup>,koupelna 5,4 m<sup>2</sup>, lodžie 4,1 m<sup>2</sup>), garáž 21,2 m<sup>2</sup>. Komfort. byt s vybavením (masáž. vana, klimatizace, zaskl. lodžie) a nábytkem. Ink. 2000/měs.Ihned volný.  
**1 800 000 Kč** ☎ **777 018 393**



**OV 3+1, Chudčice**  
Brno-venkov. Nestandardní OV 3+1, celková plocha 84 m<sup>2</sup>. Cihlový dům 3p./3p. Netypicky řešený s další možností rozšíření. Podlahy a část interiéru z ekol. lisované překližky. Koupelna a WC oddělené.  
**2 100 000 Kč** ☎ **606 734 424**



**OV 3+1, Brno Bystrc**  
Brno-město. OV 3+1 Bystrc. Celková plocha 74 m<sup>2</sup>. 4.p/4.p. v panel. domě. Byt po rek. s nadst. úpravami, nový balkon, sklepní kóje. Zděné jádro. Dlažba a parkety. Výměna oken a zatepl. fasády v plánu.  
**2 400 000 Kč** ☎ **606 734 424**



**OV 4+1 Nový Lískovec, Svážná**  
pokoje 21, 12, 8 a 8 m<sup>2</sup>,kuch. cca 9 m<sup>2</sup>, koupelna s vanou, lodžie.Dům je v revitalizaci (zatím hotová plast. okna a stoupačky).Všechna měření, skl. kóje. Náklady/měs. celkem cca 5.000 Kč (ink.cca 1200)  
**2 500 000 Kč** ☎ **777 018 393**



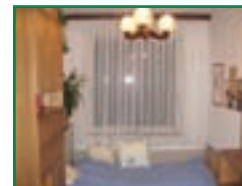
**Brno Žabovřesky byt OV 3+1**  
Brno-město. Byt OV 3+1, komora, koupelna, WC, dvě lodžie, sklep, celk. pl. 78 m<sup>2</sup>. Klidné, pěkné prostředí, snadné parkování.  
**2 750 000 Kč** ☎ **721 943 441**



**Královo Pole byt v OV 3+1 cihla**  
Brno, Královo Pole, byt OV 3+1 cihla, komora, koupelna, WC, balkon, sklep, celk. pl. 71 m<sup>2</sup>. Škola 300 m, škola 700 m. V domě plynová koupelna. Klidné, pěkné prostředí, snadné parkování.  
**2 900 000 Kč** ☎ **721 943 441**



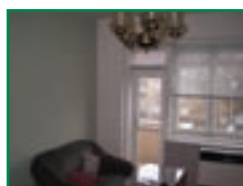
**Luxusní byt OV 3+kk Majdalenky**  
Brno-město, Lesná ul. Majdalenky prod. luxusního nadstandardního bytu 3+kk, celk. výměra 81 m<sup>2</sup>+ lodžie 8,6 m<sup>2</sup>. Pokoje 13,5 a 15,5, pokoj s kk 30 m<sup>2</sup>. IS kompletní, kromě plynu. Prodej včetně kuchyně.  
**3 700 000 Kč** ☎ **724 151 452**



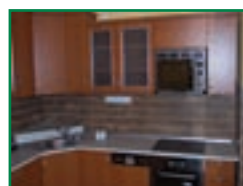
**Vým. DB 2+kk za DB 50- 80 m<sup>2</sup>**  
Brno město, Vinohrady, výměna DB 2+kk bez balk. v 5 podl. panel. domu. Celk. vým. cca 45 m<sup>2</sup>. Požad. je byt 2+kk, 2+1, 3+kk, 3+1 o vým. 50- 80 m<sup>2</sup>, pouze DB v lok. Vinohrady, Lišeň, Černá Pole, Lesná.  
**výměna** ☎ **724 151 452**



**Brno, Medláňky pron. bytu 2+1**  
Vybavený byt 2+1, v 2 patře rodinného domu.Obyvací pok. 14,5 m<sup>2</sup>, ložnice 14 m<sup>2</sup>, kuchyně 11,5 m<sup>2</sup>, WC a sprch. kout. Vaření na 2kolovém vařiči. Vhodné pro dvě pracující osoby.  
**10 000 Kč/měs.** ☎ **721 943 441**



**DB 2+kk pronájem Renneská tř.**  
Brno město, Stýřice, Renneská tř. pronájem DB s výměrou 45 m<sup>2</sup>, ve 3 podlaží. Dům je zateplen, byt po vymalování. Součástí je balkon u obýváku. Byt je standardně zařízen. Lokalita 10 min. od centra.  
**12 000 Kč/měs.** ☎ **724 151 452**



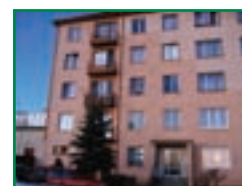
**Byt 3+1 Brno-Žebětín k pronáj.**  
Brno-město. Byt 3+1 v 1. patře novostavby samost. stojícího RD, s kuchyní a terasou, se samostatným vchodem z chodby. Byt je vybaven KL vč. spotřebičů. Ostatní bez vybavení. Park. místo před domem.  
**14 000 Kč/měs.** ☎ **606 734 424**



**Zbraslav, kom. pros. a byt 5+1**  
Okres Brno venkov, Zbraslav na Moravě, funkční restaurace s vybavenou kuchyní, salonkem, venkovní atrium s krbem a udrmnou, sociální zařízení a skladové prostory s výtahem.  
**4 500 000 Kč** ☎ **721 943 441**



**Byt v OV 3+1 Boskovice, 117 m<sup>2</sup>**  
Okres Blansko, byt 3+1+1 ve 4. podlaží cihlového domu bez výtahu, na ulici Husova v centru Boskovic. Byt má výměru 117 m<sup>2</sup>. Má 4 lodžie. Byt je nadstandardně vybavený, udržovaný v dobrém stavu. Pěkný.  
**2 200 000 Kč** ☎ **608 245 425**



**Byt v OV 3+1, Tachov**  
Tachov, byt v OV 3+1 po rekonstrukci (vnitřní zateplení bytu, nové stoupačky a nové rozvody v bytě, plyn a EL.) o výměře 62 m<sup>2</sup> včetně sklepa a balkonu. Majitelé v návaznosti hledají jiné bydlení.  
**1 500 000 Kč** ☎ **605 737 158**

## AKTUÁLNÍ POPTÁVKA - BYTY - KOUPE

☐ Hledám půdňi prostor pro stavbu bytu v Brně. Celková plocha 100-150m<sup>2</sup>. Cena do 500.000,- Kč.  
**500 000 Kč** tel.: **777 297 943**

☐ Hledáme ke koupi slunný byt 1+1 v klidné čtvrti, první poschodí s balkonem, I.kategorie, jižní neb západní strana,v dosahu MHD,služby blízko. Cena 1,2 mil. Kč  
**1 200 000 Kč** tel.: **608 245 425**

☐ Hledáme ke koupi byt 1+kk, nebo 1+1 v Brně na lokalitě nezáleží, může být cihla i panel. I bez úprav a rekonstrukcí.  
**1 200 000 Kč** tel.: **724 151 452**

☐ V Brně hledám byt v ceně do 1 300 000,- Kč, podmínkou je dobrá dostupnost MHD, ideálně tramvaj.  
**1 300 000 Kč** tel.: **774 589 617**

☐ Hledáme ke koupi malý byt kdekoliv v Brně, nejlépe Lišeň, Vinohrady, atd.  
**1 400 000 Kč** tel.: **605 744 588**

☐ Hledáme ke koupi byt 1+1 nebo 2+1 v Brně a blízkém okolí  
**1 750 000 Kč** tel.: **725 702 548**

☐ Hledáme ke koupi byt v OV nebo DB 1+1, 2+kk, 2+1 v Brně, nejlépe ve Slatině nebo Šlapanicích do ceny 1,8 mil. Kč.  
**1 800 000 Kč** tel.: **608 245 425**

☐ Hledám byt 2+kk v Brně, do 55 m<sup>2</sup>, balkon nebo terasa podmínk.  
**1 800 000 Kč** tel.: **774 589 617**

☐ Koupíme byt 2+KK v Brně na Vinohradech od 5. patra výše. Hotovost. Rychlé jednání.  
**1 900 000 Kč** tel.: **721 943 441**

☐ Hledáme byt 1+1, 2+kk, 2+1 v Brně - centru  
**2 000 000 Kč** tel.: **721 943 441**

☐ Hledám byt v centru nebo jižní části Brna s užžitnou plochou přes 60m<sup>2</sup>, tj. 2+1, 3+kk, popř. 3+1 do OV, nebo družstevním s možným převodem do OV. Byt může být před rekonstrukcí. Cena do 2 mil. Kč.  
**2 000 000 Kč** tel.: **731 239 115**

☐ Hledáme byt v Brně osobní vlastnictví, 1+1 a větší, na lokalitě nezáleží.  
**2 000 000 Kč** tel.: **605 737 158**

☐ Hledáme ke koupi byt 2+1 nebo 3+1, popř. i s nikou, nejlépe v OV.  
**2 000 000 Kč** tel.: **777 550 201**

☐ Hledáme ke koupi v Brně byt 2 (3)+1 v osobním vlastnictví do 2,1 mil. Kč. Nejlépe Kohoutovice, Bystrc, St. a Nový Lískovec atd.  
**2 100 000 Kč** tel.: **605 744 588**

☐ Hledáme ke koupi byt v OV 3+1 v Brně Lesná, Kohoutovice, N. Lískovec. Cena max. 2 200 000,-Kč. Ne přizími a poslední patro. K nastěhování konec června 2008.  
**2 200 000 Kč** tel.: **605 744 588**

☐ Hledáme byt OV/DB 3+kk a větší v Brně. Nejlépe Bystrc, Kohoutovice, Nový Lískovec. Cena do 2,3 mil. Kč.  
**2 300 000 Kč** tel.: **606 734 424**

☐ Mladá rodina s dvojčaty hledá ke koupi byt 3+1 v Brně-Bystrci do ceny 2,5 mil. Kč. Prosím nabídněte, velice spěchá!  
**2 500 000 Kč** tel.: **608 245 425**

☐ V okresech Brno-město a Brno-venkov hledám ke koupi byt 2+1.  
**2 500 000 Kč** tel.: **774 589 617**

## AKTUÁLNÍ POPTÁVKA - BYTY - PRONÁJEM

☐ Hledám levný pronájem v Brně pro slušného pracujícího muže, do ceny 4.000,-Kč včetně služeb. I samostatný pokoj.  
**4 000 Kč/měs.** tel.: **777 550 201**

☐ Jsem pracující, hledám vybavený i nevybavený byt,nekuřačka.  
**5 000 Kč/měs.** tel.: **721 943 441**

☐ Hledáme k pronájmu byt 1+kk až 2+1 v Brně, lokalita nerozhoduje, cena do 7 500.- Kč včetně služeb.  
**7 500 Kč** tel.: **724 151 452**

☐ Pracující pár hledáme pronájem bytu max. do 7500,- Kč/měs za garsonku 1+1, 1+kk, 2+1, 2+kk. Bystrc, Žabovřesky, Komin, Jundrov, Královo Pole.  
**7 500 Kč/měs.** tel.: **605 744 588**

☐ Hledám pronájem bytu 1+0 až 1+1 v Brně.  
**8 000 Kč/měs.** tel.: **736 606 366**

☐ Hledám nezařizený pronájem garsonky,1+kk nebo 1+1 v Brně pro 2 osoby.  
**8 000 Kč/měs.** tel.: **736 606 366**

☐ Anglicky hovořící studentka hledá na dobu studií (6 let) pronájem menšího bytu, ideálně 1+kk v centru Brna.  
**8 000 Kč/měs.** tel.: **774 589 617**

☐ Hledáme pronájem menšího bytu v Brně pro manželský pár s malým dítětem.  
**8 000 Kč** tel.: **736 606 366**

☐ Hledáme pronájem garsoniery nebo 1+kk v Brně ( Lišeň, Slatina ) cena nájmu do 8 000 Kč včetně inkasa.  
**8 000 Kč** tel.: **605 737 158**

☐ Hledám pronájem bytu 2+1 v Brně, o výměře cca 60 m<sup>2</sup>, 2 i 3 kategorie, podmínkou v bytě WC a koupelna. I nájemní byt.  
**8 000 Kč/měs.** tel.: **724 151 452**

☐ Hledám dlouhodobý pronájem bytu 1+1 v Brně.  
**8 500 Kč/měs.** tel.: **736 606 366**

☐ Mladý pár s miminkem hledá dlouhodobý podnájem 2+1 nebo i větší. Cena do 10.000,- Kč/měs.  
**10 000 Kč/měs.** tel.: **777 297 943**

☐ Hledáme k pronájmu zařízení, malý byt 1+1 v Brně, do ceny 10 000,- Kč/měs.  
**10 000 Kč/měs.** tel.: **608 245 425**

☐ Hledáme k pronájmu byt 1+kk až 2+1 v Brně, lokalita nerozhoduje, cena 10 tis. vč. inkasa. Mladý pár s dítětem, cizinci s českým občanstvím. Spěchá.  
**10 000 Kč/měs.** tel.: **724 151 452**

☐ Hledáme byt min. 1+1 (2+kk, 2+1) k pronájmu. Pro 2 osoby nekuřáky. Nejlépe Žabovřesky, nebo Kr. Pole. Zařízený i nezařízený. Cena do 10 tis. Kč vč. služeb.  
**10 000 Kč/měs.** tel.: **606 734 424**

☐ Hledáme pronájem bytu v Brně do 12.000,- Kč. Lepší by bylo zařízený, jsme nekuřáci a bez zvířat.  
**13 000 Kč/měs.** tel.: **777 550 201**

☐ Hledáme pronájem bytových prostor v Brně pro 7 pracujících mužů, na dobu jednoho roku, cena nájmu dohodou.  
**15 000 Kč/měs.** tel.: **608 245 425**

## ZVAŽUJETE PRODEJ NEMOVITOSTI?

- Realitní makléř e-Finance Reality Lukáš Šlampa Vás zve do kavárny e-Finance Café (na rohu ulic Dvořákova a Vachova)
- Příjemné posezení u výborné italské kávy illy v centru Brna
- Dozvíte se více o službách naší realitní kanceláře
- Pokud se dohodneme na spolupráci při prodeji Vaší nemovitosti, získáte ode mě LÁHEV NEJLEPŠÍHO VÍNA Z NAŠÍ NABÍDKY ZDARMA!!! Schůzku si prosím dohodněte na mém telefonu: 774 589 617 nebo e-mailu: slampa@e-finance.cz



Lukáš Šlampa  
realitní makléř

## Z NAŠEHO VINNÉHO LÍSTKU PRO VÁS VYBÍRÁM:



### Chablis AOC Domaine Laroche, 2006

Klasické čisté a svěží Chablis. Ve vůni jsou cítit jemně jablka a tóny smetany. Na patře je jiskřivé, živé, pevné s minerální strukturou a v závěru s dotykem medu.

*The Wine Spectator: 90 bodů*



### GSM (Grenache-Syrah-Mourvèdre), 2003

Exploze! Nejvýraznější víno z naší nabídky. Cuvée ze tří klasických odrůd původem z francouzské Rhône. Po 18 měsících zrání v americkém dubu získává intenzivní a bohaté aroma třešní, koření, bylin, kůže, vanilky a lesních bobulí. Dlouhý konec s tóny povidel a marmelády.

*The Wine Spectator: 1996 - 91 bodů, 1997 - 94 bodů, 1998 - 90 bodů.*  
*International Wine & Spirits Challenge: 2000 - STŘÍBRNÁ MEDAILE*

## OBSAH

■ Byty .....	2
■ Úvod .....	3
■ Doporučujeme .....	4
■ Brno-město .....	5-6
■ Brno-venkov .....	7-9
■ Blansko, Svitavy .....	10-11
■ Vysočina .....	12-13
<small>(Žďár n. Sázavou, Třebíč, Jihlava, Havlíčkův Brod, Pelhřimov)</small>	
■ Vyškov, Prostějov Olomouc .....	14
■ Hodonín, Břeclav .....	15
■ Znojmo .....	16
■ Ostatní .....	16
<small>(Karviná, Šumperk, Ústí nad Orlicí, Chrudim, Rychnov n. Kněžnou, Plzeň, Bánovce n. Bebravou)</small>	





## Z AKTUÁLNÍ NABÍDKY DOPORUČUJEME

**Prodej dvoupodlažního komerčního objektu v blízkosti centra Brna**

Součástí objektu jsou kancelářské prostory, jednací sál, v podzemním podlaží velké prostory v provozu jako restaurace a volný půdní prostor. Objekt je koncový v řadové zástavbě, rohový se sedlovou střechou, umístěn v bezprostřední blízkosti tramvajové zastávky a křižovatky ulic Štefánikova a Kotlářská.

Zastavěná plocha objektu o výměře 920 m<sup>2</sup> + dvůr s vjezdem a garáží 605 m<sup>2</sup>.

Podrobné informace o prodeji  
v kanceláři e-Finance Reality.  
Telefon: 602 523 215

**NABÍZÍTE ATRAKTIVNÍ NEMOVITOST? VOLEJTE 602 523 215, EMAIL SKAROUKKA@E-FINANCE.CZ**



**NEPLATÍTE PROVIZI**

**Pronájem kancelářských prostor v Brně**

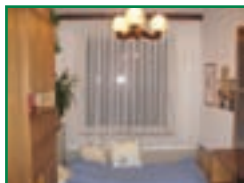
Pronájem zařízených kanceláří od 9 do 100 m<sup>2</sup> na dobu od 1 měsíce až po několik let na VIP adrese v centru Brna. Možnost využití široké palety nabízených služeb. Individuální přístup a flexibilita v prostoru a čase. Vhodná příležitost zvláště pro obchodní zastoupení firem, samostatné obchodní zástupce, finanční poradce, makléře apod.

Podrobné informace o pronájmu  
v kanceláři e-Finance Reality.  
Telefon: 736 606 366

**Luxusní byt OV 3+kk Majdalenky**

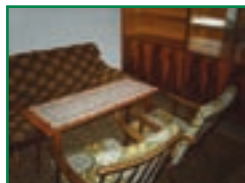
Brno - město, Lesná ul. Majdalenky prod. Luxusního nadstandardního bytu 3+kk, celk. výměra 81 m<sup>2</sup>+ lodžie 8,6 m<sup>2</sup>. Pokoje 13,5 a 15,5, pokoj s kk 30 m<sup>2</sup>. IS kompletní, kromě plynu. Prodej včetně kuchyně. Součástí je velmi prostorná předšň, podlahy dlažba a korek. Koupelna s rohovou vanou, sprchovým koutem, WC zvlášť. Posuvné dveře do obývacího pokoje s kuch. koutem. Okna plastová. Topení ústřední.

Cena: 3 700 000 Kč  
Telefon: 724 151 452



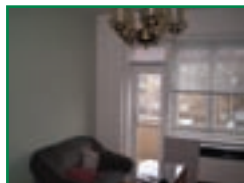
**Vým. DB 2+kk za DB 50- 80 m<sup>2</sup>**  
Brno město, Vinohrady, výměna DB 2+kk bez balk. v 5 podl. panel. domu. Celk. vým. cca 45 m<sup>2</sup>. Požad. je byt 2+kk, 2+1, 3+kk, 3+1 o vým. 50- 80 m<sup>2</sup>, pouze DB v lok. Vinohrady, Líšeň, Černá Pole, Lesná.

výměna ☎ 724 151 452



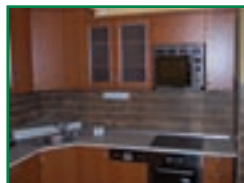
**Brno, Medlánky pron. bytu 2+1**  
Vybavený byt 2+1, v 2 patře rodinného domu. Obývací pok. 14,5 m<sup>2</sup>, ložnice 14 m<sup>2</sup>, kuchyně 11,5 m<sup>2</sup>, WC a sprch. kout.  
Vaření na 2kolovém variči. Vhodné pro dvě pracující osoby.

10 000 Kč/měs. ☎ 721 943 441



**DB 2+kk pronájem Rennská tř.**  
Brno město, Štýřice, Rennská tř. pronájem DB s výměrou 45 m<sup>2</sup>, ve 3 podlaží. Dům je zateplen, byt po vymalování. Součástí je balkon u obývacího. Byt je standardně zařízen. Lokalita 10 min. od centra.

12 000 Kč/měs. ☎ 724 151 452



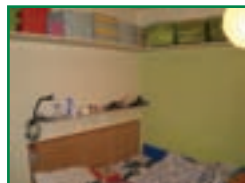
**Byt 3+1 Brno-Žebětín k pronáj.**  
Brno-město. Byt 3+1 v 1. patře novostavby samost. stojícího RD, s kuchyní a terasou, se samostatným vchodem z chodby. Byt je vybaven KL vč. spotřebičů. Ostatní bez vybavení. Park. místo před domem.

14 000 Kč/měs. ☎ 606 734 424



**NB 2+1, Brno Nerudova**  
Brno-město. NB 2+1 3p./5, o celkové výměře 95,72 m<sup>2</sup> s prosklenou verandou a balkonem. El. po rekonstrukci, plyn, vl. vytápění a ohřev vody komb. plynovým kotlem. Podlahy dlažba a parkety. Byt po rek.

490 000 Kč ☎ 606 734 424



**DB 1+1, Ondrouškova, Bystrc**  
Brno-město, Bystrc převod DB 1+1 v panel. domě ul. Ondrouškova. Byt se nachází v 5 podlaží, vým. cca 30 m<sup>2</sup>, bez balkonu. WC a koup. s vanou, předstíh. Pokoj o vým. 16, 2 m<sup>2</sup>, kuchyně 7, 4 m<sup>2</sup>. IS kompl.

1 300 000 Kč ☎ 724 151 452



**DB 1+1, převod do OV, Kr.Pole**  
Brno Královo Pole, ul. Herčíkova, DB 1+1 ihned převod do OV, 9. patro, 2 výtahy, sklepní box, spol. prádelna a sušárna, krásný výhled na Brno. Dobré parkování, MHD tram i bus. Klidná lokalita. Cena 1,6 mil. Kč.

1 600 000 Kč ☎ 736 606 366



**OV 1+kk s garáží, Brno, Slatina**  
Langrova ul., celk. plocha bytu 41,4 m<sup>2</sup> (pokoj 29 m<sup>2</sup>, koupelna 5,4 m<sup>2</sup>, ložnice 4,1 m<sup>2</sup>), garáž 21,2 m<sup>2</sup>. Komfort. byt s vybavením (masáž. vana, klimatizace, zaskl. ložnice) a nábytkem. Ink. 2000/měs. Ihned volný.

1 800 000 Kč ☎ 777 018 393



**OV 3+1, Brno Bystrc**  
Brno-město. OV 3+1 Bystrc. Celková plocha 74 m<sup>2</sup>. 4.p/4.p. v panel. domě. Byt po rek. s nadstd. úpravami, nový balkon, sklepní kóje. Zděné jádro. Dlažba a parkety. Výměna oken a zatepl. fasády v plánu.

2 400 000 Kč ☎ 606 734 424



**OV 4+1 Nový Lískovec, Svážná**  
pokoje 21, 12, 8 a 8 m<sup>2</sup>, kuch. cca 9 m<sup>2</sup>, koupelna s vanou, ložnice. Dům je v revitalizaci (zatím hotová plast. okna a stoupačky). Všechna měření, skl. kóje. Náklady/měs. celkem cca 5.000 Kč (ink. cca 1200).

2 500 000 Kč ☎ 777 018 393



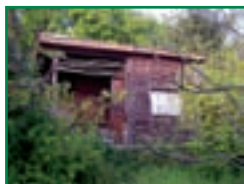
**Brno Žabovřesky byt OV 3+1**  
Brno-město. Byt OV 3+1, komora, koupelna, WC, dvě ložnice, sklep, celk. pl. 78 m<sup>2</sup>. Klidné, pěkné prostředí, snadné parkování.

2 750 000 Kč ☎ 721 943 441



**Luxusní byt OV 3+kk Majdalenky**  
Brno-město, Lesná ul. Majdalenky prod. luxusního nadstandardního bytu 3+kk, celk. výměra 81 m<sup>2</sup>+ ložnice 8,6 m<sup>2</sup>. Pokoje 13,5 a 15,5, pokoj s kk 30 m<sup>2</sup>. IS kompletní, kromě plynu. Prodej včetně kuchyně.

3 700 000 Kč ☎ 724 151 452



**Zahrada s chatou Bosonohy**  
Brno-město, celk. 1015 m<sup>2</sup> (cca 35x30 m), oplocená, s ovoc. stromy, příjezd až k pozemku, chata kámen a dřeva, 18 m<sup>2</sup>, bez elektř., pitná voda z vlastní studny, suchý záchod, pěkný výhled, včetně vybavení.

390 000 Kč ☎ 777 018 393



**Prodej RD 3+1, Brno-Tuřany**  
Prodej přízemního RD 3+1 se zimní zahradou, zahrádkou a garáží. Celý dům je čistě vyklizený a větraný, v celkem dobrém stavu, na klidné ulici blízko parku. Půdní prostor vhodný k vestavbě.

2 500 000 Kč ☎ 777 550 201



**Chata 3+kk, Brno, Kníničky**  
Brno město. Chata 3+kk, celk. pl. 666 m<sup>2</sup> terasa + zahrada, cihla + tvárnice. Veškeré inženýrské sítě mimo plynu. Orientace na J/Z. Kolaudace v roce 2004. V objektu jsou ZNP, horní patro půdní vestavba.

2 500 000 Kč ☎ 606 734 424



**Brno Líšeň RD 3+1 a obchod**  
Brno Líšeň RD 3+1 a prodejna s výlohou. V 1. patře 3 pokoje, kuchyně, koupelna s WC, terasa o celk. ploše 75 m<sup>2</sup>. Jedná se o novostavbu z r. 2000. Cena 3,6 mil. Kč. V přízemí prodejna s výlohou do ulice.

3 600 000 Kč ☎ 721 943 441



**RD 2x2+1 Brno Židenice**  
Okres Brno město, dvoupodlažní, řadový RD 2x2+1 stojí na pozemku 141 m<sup>2</sup>, se zahradou o výměře 85 m<sup>2</sup>. Dům je celkově podsklepený, je napojený na veškeré IS. Klidná ulice Boettingrova směr Juliánov.

4 500 000 Kč ☎ 608 245 425



**RD 7+3 zahr. 194 m<sup>2</sup> Maloměřice**  
Brno-město, Maloměřice RD 7+3 zast. pl. 194 m<sup>2</sup>, zahr. 194 m<sup>2</sup>. Dům řadový, podsklep. zahrada za domem. Suterén- byt 2+1, první patro- byt 2,5+1, druhé patro- byt 2,5+1. Byty mají své WC a koupelny.

5 300 000 Kč ☎ 724 151 452



**RD 2x 2+1, Brno, Černá Pole**  
Brno-město. RD, vila se dvěma bytovými jednotkami 2+1. ZP 108 m<sup>2</sup>, zahrada 298 m<sup>2</sup>. IS kompletní. Sedlová střecha se zachovalou konstrukcí, vhodná k budoucí zástavbě. Objekt je celý podsklepený.

6 500 000 Kč ☎ 606 734 424



**Komerč. obj. Brno Štefánikova**  
Dvoupodlažní komerční objekt v blízkosti centra Brna. Kancelářské prostory, jednací sál, v podzemním podlaží velké prostory v provozu jako restaurace a volný půdní prostor. Dvůr s vjezdem a garáží.

45 000 000 Kč ☎ 602 523 215



**RD 3+1 s komer. prostory, Brno**  
Brno-město, Židenice, RD 3+1 s komerčními prostory, zastavěná plocha 173 m<sup>2</sup>, zahrada 92 m<sup>2</sup>. Přízemí je garáž, prodejní a výrobní prostory. 1NP pěkný byt 3+1. 2NP půda vhodná k půdní vestavbě.

dohodou ☎ 605 737 158



**Výrobní a sklad. prostory, Brno**  
Brno-město. Výrobní a sklad. prostor 280 m<sup>2</sup>, ve IV. NP zrekonst. objektu, sestávající ze tří kanceláří a haly. Telefonní ústí. Veškeré IS. Sociální zázemí, 2x WC a kuchyně. Nákladní výtah 500 kg.

950 Kč/m<sup>2</sup>/rok ☎ 606 734 424



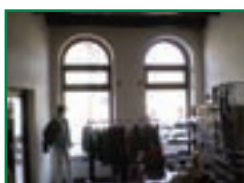
**Kanceláře 39 m<sup>2</sup>, BM Žabovřesky**  
Brno-město. Pronájem 2 kanceláří v patře RD. Celková výměra 39 m<sup>2</sup>. Vlastní soc. zázemí. Předstíh. Oddělené od obytné části objektu. Samostatný vstup. Telef. linka, internet. Nezařízené ihned k užívání.

10 000 Kč/měs. ☎ 606 734 424



**Pronájem kadeřnictví, Brno**  
Brno-město, Královo Pole, komerční prostory v areálu Kartouzské tržnice naproti Semilassu. Pronájem zařízeního kadeřnictví, které je stále v provozu.

11 000 Kč/měs. ☎ 777 550 201



**Pron. nebyt. prostor Komín**  
Brno-město, Komín pronájem prostor pro provozování obchodu, nebo kanceláří. Jedná se o tři místnosti 25, 19, 10 m<sup>2</sup>, součástí je zájem pro personál WC, kuchyňka. Topení ústřední. Možnost výloh.

12 000 Kč/měs. ☎ 724 151 452



**Nebytové prostory, Staré Brno**  
Brno město, ulice Václavská, pronájem dvou nebytových prostor vhodných pro kanceláře. Rozloha 57 m<sup>2</sup>, první kancelář 23 m<sup>2</sup>, druhá kancelář 34 m<sup>2</sup>. Soc. zázemí. Vjezd do dvora, možnost parkování.

12 900 Kč/měs. ☎ 605 737 158

**Za zadání prodeje  
Vašeho bytu  
v osobním  
vlastnictví v Brně  
nabízíme ihned  
bezúročnou  
půjčku ve výši  
100 000 Kč.  
VOLEJTE  
TEL. 602 523 215**

**Garáž 24 m<sup>2</sup>, Brno Maloměřice**  
Okres Brno město, přízemní garáž, koncová v řadě, cihlová, zkolaudovaná v roce 1988. Garáž stojí na nevládním pozemku. Nejsou zavedeny IS. Rozměr garáže 6x4 m. Příjezd ke garáži po obecní cestě.

120 000 Kč ☎ 608 245 425

**Garáž Líšeňská**  
Brno-město, družstevní garáž s možností převodu do OV v areálu garáží na ulici Líšeňská o výměře 18 m<sup>2</sup>. Garáž je nadstandardně zabezpečená, v uzavřeném areálu je k dispozici rampa a mycí box.

210 000 Kč ☎ 774 589 617

**Garáž v OV, Barvy, Lesná, Brno**  
Okr. Brno-město, zděná garáž z osmdesátých let, z pálených cihel o rozměrech 5,70x2,85 m, el. 230 V, garážový dvůr, ocel. vrata, na pozemku České republiky. Drobný mobiliář (ponk, skříňky, ...) v ceně.

220 000 Kč ☎ 777 018 393

**Dvě dvougaraže v Maloměřicích**  
Okres Brno-město, Maloměřice prodej 2x dvougaraže, která je vystavěna jako patrová z cihly v řadové zástavbě garáží. Je zde možnost odkoupit i jednu dvougaraž za polovinu izerovaně ceny.

800 000 Kč ☎ 724 151 452

**Poz. ke komerci Dolní Heršpice**  
Brno město, Dolní Heršpice pozemek ke komerčnímu využití o výměře 3509 m<sup>2</sup>. Pozemek leží u příjezdové cesty, nedaleko ul. Vídeňská. Lokalita je vyčleněna do zástavby pro komerční využití.

860 Kč/m<sup>2</sup> ☎ 724 151 452

**Pozemek 700 m<sup>2</sup>, Útěchov**  
Útěchov, pozemek o výměře 700 m<sup>2</sup>. V současné době veden jako orná půda. IS v dosahu 100 - 150 m. Konec obce, klidná lokalita u lesa.

1 800 Kč/m<sup>2</sup> ☎ 608 245 425



**Pozemek 1.149 m<sup>2</sup>, Soběšice**  
Brno-město. Pozemek celk. výměra 1.149 m<sup>2</sup>. Obdélníkového tvaru, šířka 18 m v čelní části, délka cca 65 m. vedený jako zahrada, v územním plánu zahrnut v ploše pro všeobecné bydlení.  
**2 500 Kč/m<sup>2</sup>    ☎ 606 734 424**

**Poz. komer. Brněnské Ivanovice**  
Brno-město, Brněnské Ivanovice pozemek 372 m<sup>2</sup> vedený katastrem jako ostatní plocha, slouží v současné době jako propojovací cesta z ulice Kaštanová a rozděluje dva areály firem.  
**100 000 Kč    ☎ 724 151 452**

**Pro významného klienta hledáme v Brně větší byt nejlépe s terasou.**  
**tel.: 725 541 414**

**Zahr 1035 m<sup>2</sup> s chat. Bosonohy**  
Brno-město, Bosonohy prod. oplocené zahrady s chatkou pro přespání. Celk. vým. zahr. je 1035 m<sup>2</sup>. El. možno připojit, voda užít. dešťová s rozv. po zahr. Přijezd polní cestou. Park na poz. pro 2 vozy.  
**195 000 Kč    ☎ 724 151 452**

**Lesní pozem. Žebětín 11.840 m<sup>2</sup>**  
Brno-město. Lesní pozemky, celková výměra 11 840 m<sup>2</sup>, zdravé smíšené porosty, výborná dosažitelnost pro techniku, pozemek přibližně obdélníkového tvaru. Od silnice přístup po nepevněné cestě.  
**350 000 Kč    ☎ 606 734 424**

**Zahrada, Brno-Bohunice**  
Okr. Brno-město, Bohunice, zahrada, 1 820 m<sup>2</sup>, el. proud 100 m od hranice pozemku, voda není - možno vybudovat studnu.  
**420 000 Kč    ☎ 777 018 393**

**Les cca 4088 m<sup>2</sup>, Žebětín**  
Okr. Brno-město. Výměry: les 3153 m<sup>2</sup>, louka 890 m<sup>2</sup>. Les smíšený, stáří cca 50 až 60 let. Dřeviny: borovice, dub, habr, modřín, smrk.  
**600 000 Kč    ☎ 777 297 943**

**Ovocný sad, Brno-Bohunice**  
Okr. Brno-město, Bohunice, ovocný sad, 4620 m<sup>2</sup>, el. proud 100 m od hranice pozemku, voda není - možno vybudovat studnu.  
**924 000 Kč    ☎ 777 018 393**

**Pozemek ke stavbě RD, Kníničky**  
Okr. Brno-město, pozemek ke stavbě RD, 2 402 m<sup>2</sup>, obdel. půdorys, přístup po nezpev. cestě, veškeré IS a zpevněná cesta 50 m od hranice pozemku. Klidné místo na okraji obce, navazující na výstavbu RD.  
**4 323 600 Kč    ☎ 608 245 425**

**Hledáme jednopodlažní dům v Brně s možností nadstavby, stav budovy k totální rekonstrukci nebo ke zbourání a vybudování menšího bytového domu. Minimální zast. plocha 150 m<sup>2</sup>.**  
**tel.: 724 151 452**

**Hledáme pozemek v zast. částech Brna, vhodný k vybudování menšího bytového domu. Možnost i proluka ve stávající zástavbě. Do 3 mil. Kč**  
**tel.: 724 151 452**

## AKTUÁLNÍ POPTÁVKA - BYTY - PRODEJ

☐ Hledám ke koupi byt OV/DB 1+1 v Brně do ceny 1,3mil.Kč s balkonem, ne přízemí a ne pod střešinou.  
**1 300 000 Kč    tel.: 777 550 201**

☐ Koupím byt OV 2+kk / 2+1 o výměře 40 až 60 m<sup>2</sup>, dostupnost do centra (cca 30 min).  
**1 500 000 Kč    tel.: 777 297 943**

☐ Hledáme ke koupi byt 1+1, 2+kk v Brně, nejlépe OV (hypotéka). Na lokalitě ani stavu nezáleží.  
**1 500 000 Kč    tel.: 606 734 424**

☐ Hledám byt v OV nejméně 1+1 až 2+1 v Brně. Na lokalitě nezáleží.  
**1 600 000 Kč    tel.: 777 297 943**

☐ Hledáme ke koupi byt v OV nebo DB 2+1, 3+1 v Brně Novém Lískovci nebo na sídlišti Kamenný vrch,  
**1 800 000 Kč    tel.: 608 245 425**

nejlépe ulice Čtvrtě, Koniklecova a blízké okolí. Cena do 1,8 mil. Kč  
**1 700 000 Kč    tel.: 608 245 425**

☐ Hledám ke koupi byt 2+1, 2+kk nejlépe 1. patra panelového domu družstevním vlastnictvím v Bohunicích, ST. Lískovci, N. Lískovci, nebo Kamen. Vrchu do 1800000 Kč.  
**1 800 000 Kč    tel.: 731 239 115**

☐ Hledáme ke koupi byt OV, DB v Brně s výměrou nad 30 m<sup>2</sup> obytné plochy pouze cihlový dům. Lokalita nerozhoduje.  
**1 800 000 Kč    tel.: 724 151 452**

☐ Hledáme ke koupi byt v OV nebo družstevní 3+1 v Brně Bohunicích nebo na Kamenném Vrchu do ceny 1,8 mil. Kč.  
**1 800 000 Kč    tel.: 608 245 425**

☐ Koupím byt 2kk v OV. Lokalita Brno Bohunice.  
**1 900 000 Kč    tel.: 777 297 943**

☐ Hledáme byt 1+1 a větší v Brně. Nejlépe v OV, financování hyp. úvěrem. Ne lokalitě, Nový a Starý Lískovec, Bohunice, Kohoutovice, Bystřec, Vinohrady. Cena do 2 mil. Kč.  
**2 000 000 Kč    tel.: 606 734 424**

☐ Hledáme byt 2+1 nebo 2+kk v daných lokalitách, podm. ne poslední patro a výtah. Volný do konce roku 07. Platba hotovostí.  
**2 000 000 Kč    tel.: 542 213 207**

☐ Hledám byt v OV 2+1,2+kk, v Brně v dosahu MHD, nejlépe cihla,cena do 2000000,-Kč  
**2 000 000 Kč    tel.: 736 606 366**

## AKTUÁLNÍ POPTÁVKA - RODINNÉ DOMY

☐ Hledáme RD, nejlépe bývalý statek do 30 km od Brna. Větší pozemek cca 2000 m<sup>2</sup> podmínkou. Lokalita není rozhodující. Cena do 1 mil. Kč.  
**1 000 000 Kč    tel.: 606 734 424**

☐ Hledám menší RD k rekonstrukci ve Slatině a okolí.  
**1 500 000 Kč    tel.: 777 297 943**

☐ Hledám ke koupi RD v Brně nebo blízkém okolí , do ceny 2mil.Kč.  
**2 000 000 Kč    tel.: 777 550 201**

☐ Hledám dům do 20 km od Brna s dobrou dopravní dostupností. Možná je i rekonstrukce. Cena do 2.000.000,- Kč  
**2 000 000 Kč    tel.: 777 297 943**

☐ Hledám pozemek 400 - 800 m<sup>2</sup> nebo dům 2+1 a větší i k rekonstrukci  
**5 000 000 Kč    tel.: 725 541 414**

s malou zahradou, garáží nebo s možností její dostavby.  
**3 500 000 Kč    tel.: 542 213 207**

☐ Hledáme ke koupi RD v Brně v lokalitách Jundrov, Komin, Žabovřesky, Lesná, Řečkovice, Medlánský, Brno- střed, Črná pole. IS kompletní, zahrada.  
**3 500 000 Kč    tel.: 724 151 452**

☐ Hledám větší rodinný nebo nájemní dům v Brně. Možno i k rekonstrukci, vhodné k bydlení i jako sídlo firmy.  
**5 000 000 Kč    tel.: 736 606 366**

☐ Hledáme ke koupi RD v klidné lokalitě v Brně se zahradou. Lokalita Heršpice, Kromárov, Černovice Štýřice. Zahrada min. 200 m<sup>2</sup>.  
**5 000 000 Kč    tel.: 725 541 414**

☐ Hledáme RD, i k rekonstrukci v Brně, preferujeme Maloměřice a Obřany. Rovněž hledáme zajímavý pozemek v Brně k investici.  
**5 000 000 Kč    tel.: 774 589 617**

☐ Hledáme ke koupi rodinný dům, nebo nájemní dům se třemi byty 2+1 až 3+1. Lokalitě Černovice, Židenice, Slatina, Husovice, Maloměřice. Zahrada nejlépe s příjezdem pro vozidlo.  
**6 000 000 Kč    tel.: 724 151 452**

☐ Hledám ke koupi rodinný dům i větší, nebo dvougenerační, možno i k rekonstrukci, kdekoliv v Brně  
**7 000 000 Kč    tel.: 725 702 548**

☐ Hledáme dům pro 2 subjekty. Samostatné vchody. Možnost i nemovitost určenou k rekonstrukci.  
**7 000 000 Kč    tel.: 605 737 158**

## AKTUÁLNÍ POPTÁVKA - POZEMKY

☐ Koupím zahradu s chatou v Brně. Podmínkou je voda, elektrina výhodou. Cena do 300.000,- Kč  
**300 000 Kč    tel.: 777 297 943**

☐ Hledáme ke koupi stavební pozemek v Brně nejlépe lokalita Modřice, možno i jinde JV Brna. Výměra pozemku min. 200 m<sup>2</sup>, max. 500 m<sup>2</sup> pro jednopodlažní RD cca 135 m<sup>2</sup> zast. plochy.  
**600 000 Kč    tel.: 724 151 452**

☐ Hledáme zahradu s chatou v Brně. Na lokalitě nezáleží. Platba hotově.  
**700 000 Kč    tel.: 777 297 943**

☐ Hledám pozemek v Holáskách, využití jako zahrada, případně stavební místo.  
**800 000 Kč    tel.: 777 297 943**

☐ Hledám temper. sklady až 1200 m<sup>2</sup> v Brně. Podlahou s nosn. min 4t/m<sup>2</sup>, soc. a kanc. zázemí pro 15 osob. Stropu min. 7m, Manipul. prostor, park. 10 vozidel. Podmínkou možnost skladování hořlavých látek.  
**1 000 Kč/m<sup>2</sup>/roktel.: 606 734 424**

☐ Kancelářské prostory k pronájmu v centru Brna,ca 100m<sup>2</sup>, v přízemí nebo 1. patře, pro provoz nadace.  
**3 000 Kč/m<sup>2</sup>/roktel.: 736 606 366**

☐ Hledám stavební pozemek v Brně a okolí, o vel. 400-1000m<sup>2</sup>.  
**1 200 000 Kč    tel.: 777 550 201**

☐ Hledáme ke koupi stavební pozemek o výměře od 250 m<sup>2</sup> do 400 m<sup>2</sup> kdekoliv v Brně pro řadový nebo samostatně stojící RD.  
**1 300 000 Kč    tel.: 608 245 425**

☐ Hledáme pozemek pro stavbu rodinného domu v okolí Brna. S dobrou dopravní dostupností. Velikost cca 500 až 800m<sup>2</sup>. Cena do 1,5 mil.  
**1 500 000 Kč    tel.: 777 297 943**

☐ Hledáme ke koupi pozemek pro komerční využití, stavbu haly a pod. Brno- lokality Slatina, Černovice, Dolní Heršpice a pod. Výměra poz. 1000 až 1500 m<sup>2</sup>. Mož. napojení IS.  
**2 000 000 Kč    tel.: 724 151 452**

☐ Hledáme pozemek v okrajové části Brna-města pro stavbu RD..  
**2 500 000 Kč    tel.: 725 541 414**

☐ Hledáme pozemek s možností výstavby bydlení včetně IS, jen v Brně.  
**2 800 000 Kč    tel.: 725 702 548**

☐ Hledáme ke koupi bývalý výr. areál, zem. usedlost, pozemek se stávajícími objekty, továrnu, konc. RD pro vybudování provoz. s kancel. budovou, archivem, skladem. Nutný příjezd aut do 12 t. Jih Brna.  
**7 000 000 Kč    tel.: 724 151 452**

☐ Hledáme ke koupi větší RD pro firemní účely, samostatně stojící, aspoň 3-4 parkovací místa + pozemek.  
**8 000 000 Kč    tel.: 777 550 201**

## AKTUÁLNÍ POPTÁVKA - CHATY, CHALUPY

☐ Hledám chatku či zahr. domek pouze v dosahu MHD, vlastní voda nutná (nebo max do 50 m), el. vhodná, záchod nezbytný, stačí malý pozemek.  
**250 000 Kč    tel.: 777 018 393**

Hledám chatu se zahrádkou v Brně. Nejlépe Lesná, Maloměřice, Židenice.  
**450 000 Kč    tel.: 777 297 943**

☐ Hledáme celoročně obyvatelnou chatu, nebo chalupu do 40 km od

Brna, ideálně na Tišnov a Blansko  
**500 000 Kč    tel.: 721 943 441**

☐ Hledáme chatu nebo chalupu k rekreaci. Pouze směrem Soběšice, Útěchov, Vranov. Cena podle stavu a polohy objektu. Cena do 600. tis. Kč  
**600 000 Kč    tel.: 774 589 617**

☐ Hledáme chatu se zahradou v Brně. Celoročně obyvatelnou. Podmínkou el. alespoň na pozemku a pitná voda. S výjezdem a možností

parkování. Cena do 800 tis. Kč.  
**800 000 Kč    tel.: 606 734 424**

☐ Hledáme zahradu, celoročně obyvatelnou chatu, nebo menší RD v Brně a okolí v dosahu MHD  
**1 300 000 Kč    tel.: 721 943 441**

☐ Koupím celoročně obyvatelnou chatu nebo zahradní domek v Brně. Cena dle stavu a velikosti, max. do 2.000.000,- Kč.  
**2 000 000 Kč    tel.: 777 297 943**

## AKTUÁLNÍ POPTÁVKA - NEBYT.PROSTORY

☐ Hledáme pronájem obchodních prostor určených pro showroom gastrozařízení v Brně. Prostor v přízemí, s výlohou cca 40 m<sup>2</sup> + zázemí. Důležité je parkování před objektem.  
**20 000 Kč/měs.tel.: 721 943 441**

☐ Hledáme k pronájmu obchodní prostory o výměře 20 až 25 m<sup>2</sup> na pěší zóně v centru Brna s výlohou a vstupem přímo z ulice, pro cestovní kancelář.  
**35 000 Kč/měs.tel.: 608 245 425**

☐ Hledám větší RD, alespoň 4+1 nebo bytový dům k investici. Nejlépe obsazen nájemníky, v Brně nebo okolí. Ideálně do 5 mil. Kč, možno i více.  
**5 000 000 Kč    tel.: 774 589 617**

☐ Hledáme hotel, penzion, kapacita 10 až 15 lůžek, může být i před rekonstrukcí.  
**15 000 000 Kč tel.: 605 737 158**



**DB 1+1 s loždií, Rosice u Brna**  
Okr. Brno-venkov, Rosice u Brna, DB 1+1 s loždií a sklep, boxem, 6.p.s výtahem, panel, před výměnou oken, anuita ca 40000,-Kč, převod do OV možný ihned. Byt bude volný k 1.květnu 2008.

900 000 Kč (736 606 366)



**OV 3+1, Chudčice**  
Brno-venkov, Nestandardní OV 3+1, celková plocha 84 m<sup>2</sup>. Cihlový dům 3p./3p. Netypický řešení s další možností rozšíření. Podlahy a část interiéru z ekol. lisované překližky. Koupelna a WC oddělené.

2 100 000 Kč (606 734 424)



**Zbraslav, kom. pros. a byt 5+1**  
Okres Brno venkov, Zbraslav na Moravě, funkční restaurace s vybavenou kuchyní, salonkem, venkovní atriem s krbem a udrnou, sociální zařízení a skladové prostory s výtahem.

4 500 000 Kč (721 943 441)



**Chata 2+kk, Březina u Tišnova**  
Brno-venkov, Březina u Tišnova prodej dřevěné chaty s obytl. podkrovním na kamen. podezdívce, zast. pl. 43 m<sup>2</sup>, zahrada 411 m<sup>2</sup>. Pozem. v rovině. IS- obojí elektřina, započ. vrt studny 16 m, odpad jímka.

480 000 Kč (724 151 452)



**Chata 2+1 Ostropovice u Brna**  
Okres Brno venkov, dřevěná chata na kamenných základech stojí na oploceném pozemku o celkové výměře 645 m<sup>2</sup>. Má obytnou místnost s kuch. koutem, podkrovní ložnici a suterénní prostory. Příjezd k chatě.

490 000 Kč (608 245 425)



**Nedvědice, RD 3+1**  
Brno-venkov, Nedvědice, RD 3+1, zastavěná plocha 215 m<sup>2</sup>, zahrada o velikosti 235 m<sup>2</sup>. Kompletní sítě, veřejná kanalizace. RD vybavený po původním majiteli, zůstaly i osobní věci. Vhodný k rekonstrukci.

750 000 Kč (774 589 617)



**RD 2+1 se zahr. Dolní Kounice**  
Brno-venkov, Dolní Kounice prodej RD 2+1 celk. pl. 321 m<sup>2</sup>. Zahrada ve svahu za domem, uzavřený dvůr s hosp. stavbami. IS - el. 230 V, plyn s rozvodem, voda obecní, jímka. Topení plyn lokální.

890 000 Kč (724 151 452)



**Zděná chata 1+1 zahr. Popůvky**  
Okr. Brno-venkov prodej celoroč. užív. zděné chaty zast. pl. 36 m<sup>2</sup>, zahr. 516 m<sup>2</sup>. IS voda z vl. studny vrt 28 m, el. obojí, odpad - dvoukomor. jímka. Sporák PB bombu. Posezení pod pergolou a terase.

950 000 Kč (724 151 452)



**Zděná chata 2,5+1 Dolní Loučky**  
Brno-venkov prodej zděné chaty Dolní Loučky celk. pl. 535 m<sup>2</sup>, část. podsklep. IS- obojí elek. voda z vl. studny s rozv. Okenice, střeška sedl. plech. Hl. místnost 28 m<sup>2</sup>, kuch. pokojik a podkroví.

1 200 000 Kč (724 151 452)



**RD 3+1, Židlochovice**  
Brno-venkov. Řadový RD 3+1, celk. pl. 272 m<sup>2</sup>. El. 230/400V, plyn vč. rozvodu, voda obecní, obec. kanalizace. ÚT plyn. kotlem, ohřev TUV plyn. průtok. ohřívčem. Sedlová střeška se zachovalou konstr.

1 850 000 Kč (606 734 424)



**RD 6+2 Zbraslav na Moravě**  
Okr. BO. Samostatně stojící RD, přístavba, ZP 175 m<sup>2</sup>, zahrada 772 m<sup>2</sup>. UT - plyn.kotel+TP, el., obecní voda, studna, kanalizace, WC. Garáž, dílna. Stáří cca 65 let. Sklep pod stodolou. Spojení IDS JMK.

1 950 000 Kč (605 737 158)



**Pozemek 1431 m<sup>2</sup>, Vranovice**  
Okr. Brno-venkov, Vranovice u Pohořelic. Prodej prostorného a netypicky členitého rodinného domu se dvěma bytovými jednotkami, u kterých jsou možné samostatné vstupy, s terasou a zahradou.

2 650 000 Kč (777 550 201)



**11 řadových RD, Březina**  
Brno-venkov, Březina prodej 11 RD v řadové zastávce. Dvě NP a podkroví, podl. pl. od 144,5 po 162,4 m<sup>2</sup>. 2x koupelna a WC. IS elektřina obojí, voda obecní, odpad ČOV, plyn NE. Topení elektřinou.

2 692 490 Kč (724 151 452)



**Zemědělská usedlost 2+1, Čebín**  
Okr. Brno-venkov, Čebín, RD - rozlehlá zemědělská usedlost s přílehlými budovami, zatravněným atriem a zahradou se stromy za domem.

3 150 000 Kč (777 550 201)



**Hrubá stavba velkého RD Čebín**  
Okr. Brno venkov. Jde o dvougenerační třípodlažní HS RD s obytným podkrovním, velkou garáží a 2 vinnými sklepy o zastavěné ploše 191 m<sup>2</sup> na pozemku 1103 m<sup>2</sup>. Všechny IS k dispozici. Pěkný výhled.

3 500 000 Kč (777 018 393)



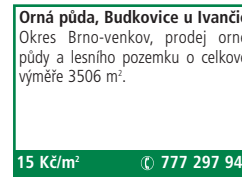
**Hrubá stavba RD 5+1, Ochoz**  
Brno-venkov, Ochoz u Brna. Hrubá stavba samostatně stojícího RD 5+1 s garáží. Výměra pozemku 1087 m<sup>2</sup> Zastavěná ploch cca 100 m<sup>2</sup>. Zdivo palená cihla, střeška sedlová. Garáž v domě.

4 900 000 Kč (605 737 158)



**Drásov, pronájem obch. prostor**  
Okr. Brno-venkov, obec Drásov. Bývalé zemědělské stavení určené k pronájmu na kancelářské a skladovací prostory. Tento objekt leží pro podnikání na výborném místě, uprostřed obce u hlavní silnice.

1 000 Kč/m<sup>2</sup>/rok (777 550 201)



**Orná půda, Budkovice u Ivančic**  
Okres Brno-venkov, prodej orné půdy a lesního pozemku o celkové výměře 3506 m<sup>2</sup>.

15 Kč/m<sup>2</sup> (777 297 943)

**Pozemek 6.120 m<sup>2</sup>, Kuřim**  
Brno-venkov. V kat. území Kuřim, celk. pl. 6.120 m<sup>2</sup> na jedné parcele, vedeno jako sad. V úz. plánu určeno k výstavbě objektu k ind. rekreaci. IS vodovod a el. výhledově v dosahu pozemku.

200 Kč/m<sup>2</sup> (606 734 424)

**Kanice, pozemek 7866 m<sup>2</sup>**  
Okr. Brno-venkov, pozemek 7866 m<sup>2</sup> v klidné části Kanic, výhledově pozemek stavební, velká část pozemku je ve svahu. Vhodné jako investice. Bližší informace u makléře.

250 Kč/m<sup>2</sup> (608 245 425)

**Pozemek 1826 m<sup>2</sup>, Sokolnice**  
Okr. Brno-venkov, Sokolnice prodej pozemku vedeného jako orná půda o výměře 1826 m<sup>2</sup> v budoucnu pravděpodobnost výstavby, lokalita leží v blízkosti zastavěné části. IS v dosahu.

350 Kč/m<sup>2</sup> (724 151 452)

**Pozemek 14.113 m<sup>2</sup>, Moutnice**  
Ok. Brno-venkov, poz. je nyní dle uzem. roz. vhodný pro komerční výstavbu na okraji obce Moutnice. IS do 50 m od hranice pozemku. Pozemek je na rovině do tvaru písmena L. Celková plocha je 14.413.

350 Kč/m<sup>2</sup> (777 297 943)

**Lomnička u Tišnova-stav. poz.**  
Parcela na okraji obce Lomnička u Tišnova v lokalitě Ke stělnici - mezi silnicí na Lerkovice a potokem. Pozemek oddělník. tvaru o ploše 2306 m<sup>2</sup> louka - jde o území v budoucnu určené pro výstavbu RD.

350 Kč/m<sup>2</sup> (777 018 393)

**Pozemky, Veverská Bítýška**  
Brno venkov. Veverská Bítýška pozemky o celkové výměře 6201 m<sup>2</sup> s možností výstavby na základě dohody se stav. úřadem. Sítě jsou taženy na spodní hranici pozemků.

400 Kč/m<sup>2</sup> (724 151 452)

**St. pozemky 3995 m<sup>2</sup> D. Kounice**  
Okr. Brno-venkov, stavební poz. o celkové výměře 3995 m<sup>2</sup>, nyní vedeny jako zahrada. Příjezdová cesta a IS u hranice pozemku. Pozemky leží na okraji obce, směr Trboušany. V okolí výstavba nových RD.

495 Kč/m<sup>2</sup> (608 245 425)

**Poz. s mož. výstavby Tetčice**  
Brno-venkov, Tetčice prodej pozem. s event. možností výstavby bydlení i komerce (jednání na stav. úřadu). Celková výměra 4047 m<sup>2</sup>, rozdělena na 4 parcely na sebe navazující. IS na hranici pozemků.

500 Kč/m<sup>2</sup> (724 151 452)

**Pozemek 1423 m<sup>2</sup> Sentice**  
Okr. Brno-venkov, zatím orná půda, dle územního plánu je určen pro stavbu rod. domku. Protáhlý tvar s orient. rozměrech 8 x 180 metrů. Všechny IS na hranici pozemku

600 Kč/m<sup>2</sup> (777 018 393)

**Pozemek 2227 m<sup>2</sup> Unkovice**  
Okres Brno-venkov, pozemek o celkové výměře 2227 m<sup>2</sup>, šířce cca 15 m<sup>2</sup>, určený ke stavbě rodinného domu, situovaný na jižním okraji obce směrem k Žabčicím. IS - vodovod, elektro, odpady 100 m od pozemku.

700 Kč/m<sup>2</sup> (608 245 425)

**Stavební pozemek Budkovice**  
Okr. Brno-venkov, pozemek vhodný ke stavbě rodinného domu. Veškeré inženýrské sítě v blízkosti. Jedná se o pozemek o velikosti 1467 m<sup>2</sup>. V klidné části obce.

850 Kč/m<sup>2</sup> (777 297 943)

**Stavební pozemek Budkovice**  
Okr. Brno-venkov, pozemek vhodný ke stavbě rodinného domu. Veškeré inženýrské sítě v blízkosti. Jedná se o dvě parcely vedené k.n. jako GP o rozměrech 13 945 a 21 880 m<sup>2</sup>. Možnost napoj. elektř. a vody.

850 Kč/m<sup>2</sup> (777 297 943)

**STP Lomnička u Tiš. 4328 m<sup>2</sup>**  
Okr. Brno-venkov, Lomnička u Tišnova, STP 4328 m<sup>2</sup>, šíře pozemku cca 20m, všechny IS od pozemku max. 100m. Možnost odkoupení na části po cca 2000m. Přístup po polní cestě, plánována asfaltová cesta.

900 Kč/m<sup>2</sup> (605 744 588)

**Pozem. pro komerci, Popovice**  
Brno-venkov, Popovice u Rajhradu prodej pozemků o celkové výměře 40099 m<sup>2</sup> na dvou parcelách 27074 a 13025 m<sup>2</sup>. Na pozemcích je uvažováno o komerční výstavbě. Elektřina a voda je na hranici pozemků.

1 000 Kč/m<sup>2</sup> (724 151 452)

**Pozem. pro komerci, Popovice**  
Brno-venkov, Popovice u Rajhradu prodej pozemků o celkové výměře 8535 m<sup>2</sup>. Na pozemcích je uvažováno o komerční výstavbě. Elektřina a voda je na hranici pozemků.

1 000 Kč/m<sup>2</sup> (721 943 441)

**Popovice u Rajhradu 18 838 m<sup>2</sup>**  
Brno-venkov, Popovice u Rajhradu prodej pozemků o celkové výměře 18 838 m<sup>2</sup>. Na pozemcích je uvažováno o komerční výstavbě.

1 000 Kč/m<sup>2</sup> (721 943 441)

**Pozemek pro komerci Popovice**  
Brno-venkov, Popovice u Rajhradu prodej poz. o celk. výměře 12839 m<sup>2</sup>. Na pozemku je uvažováno o komerční výstavbě. Elektřina, voda, plyn s možností napojení. Poz. leží u výpád. Brno- Znojmo- Vídeň.

1 000 Kč/m<sup>2</sup> (724 151 452)

**Popovice kom. poz. 35 825 m<sup>2</sup>**  
Brno-venkov, Popovice u Rajhradu, prodej pozemků pro komerční využití o celk. vým. 35 825 m<sup>2</sup>. Jedná se o dvě parcely vedené k.n. jako GP o rozměrech 13 945 a 21 880 m<sup>2</sup>. Možnost napoj. elektř. a vody.

1 000 Kč/m<sup>2</sup> (724 151 452)

**Pozem. pro komerci, Popovice**  
Brno-venkov, Popovice u Rajhradu prodej pozemků o celkové výměře 20 735 m<sup>2</sup>. Na pozemcích je uvažováno o komerční výstavbě. Elektřina a voda je na hranici pozemků.

1 000 Kč/m<sup>2</sup> (721 943 441)

**Pozem. pro komerci, Popovice**  
Brno-venkov, Popovice u Rajhradu prodej pozemků o celkové výměře 34 515 m<sup>2</sup>. Na pozemcích je uvažováno o komerční výstavbě. Elektřina a voda je na hranici pozemků.

1 000 Kč/m<sup>2</sup> (721 943 441)

**Pozem. pro komerci, Popovice**  
Brno-venkov, Popovice u Rajhradu prodej pozemků o celkové výměře 12 140 m<sup>2</sup>. Na pozemcích je uvažováno o komerční výstavbě. Elektřina a voda je na hranici pozemků.

1 000 Kč/m<sup>2</sup> (721 943 441)

**Pozemek pro komerci Popovice**  
Brno-venkov, Popovice u Rajhradu prodej poz. o celk. výměře 11988 m<sup>2</sup>. Na pozemku je uvažováno o komerční výstavbě. Elektřina, voda, plyn s možností napojení. Poz. leží u výpád. Brno- Znojmo- Vídeň.

1 000 Kč/m<sup>2</sup> (724 151 452)

**Pozem. pro komerci, Popovice**  
Brno-venkov, Popovice u Rajhradu prodej pozemků o celkové výměře 17 406 m<sup>2</sup>. Na pozemcích je uvažováno o komerční výstavbě. Elektřina a voda je na hranici pozemků.

1 000 Kč/m<sup>2</sup> (721 943 441)

**Stavební poz. 810 m<sup>2</sup> Pozořice**  
Okr. Brno-venkov, Pozořice stavební pozemek o výměře 810 m<sup>2</sup>. Možnost výstavby je písemně povolena obcí. IS možno napojit z čelní strany pozemku. Voda na hranici, plyn cca 50 m. Příjezd na pozemek.

1 100 Kč/m<sup>2</sup> (724 151 452)





## AKTUÁLNÍ POPTÁVKA - POZEMKY

- ❑ Hledám ke koupi pozemek pro stavbu RD ve vzdálenosti do 25km od Brna. Rozloha max 1.000m<sup>2</sup>, šíře minimálně 20m<sup>2</sup>.  
**250 000 Kč tel.: 606 734 424**
- ❑ Hledám stavební pozemek do 30 km od Brna s dobrou dopravní dostupností do Brna, IS u pozemku.  
**300 000 Kč tel.: 774 589 617**
- ❑ Hledáme ke koupi stavební pozemek v Brně a okolí s dobrou dostupností IDS a možností napojení na dálnice D1 a D2. IS na hranici pozemku. Jedná se o RD 100 m<sup>2</sup>. Výměra pozemku min. 300 m<sup>2</sup>.  
**600 000 Kč tel.: 724 151 452**
- ❑ Hledáme ke koupi stavební pozemek v lokalitách Tetčice, Radostice, Omice, Ořechov, Rosice,
- Nebovidy, Střelice a pod. Výměra 600 m<sup>2</sup>. IS na hranici pozemku.  
**600 000 Kč tel.: 724 151 452**
- ❑ Hledáme SP 1000 - 2500 m<sup>2</sup> v okolí Brna, nejlépe sever, SV, Z, dosažitelný do 30 min. autem, střed nebo kraj obce v kopcovitější oblasti, IS v dosahu, nejlépe na hranici pozemku.  
**700 000 Kč tel.: 542 213 207**
- ❑ Hledáme ke koupi stavební pozemky v Brně venkově o výměrách 500 až 1000 m<sup>2</sup> pro stavební firmu zabývající se výstavbou RD.  
**800 000 Kč tel.: 608 245 425**
- ❑ Hledám pozemek pro stavbu RD do 1000 m<sup>2</sup>, Brno vřenkov s dobrou dostupností do brna.  
**1 000 000 Kč tel.: 777 297 943**
- ❑ Hledáme ke koupi stavební pozemek v okolí Brna, nejlépe směr Rosice, Tetčice, Omice a pod. Výměra 500 až 1000 m<sup>2</sup>.  
**1 000 000 Kč tel.: 724 151 452**
- ❑ Hledáme stavební pozemek J od Brna. Modřice, Rajhrad, Rajhradice, Rebešovice, Nebovidy, Moravany a okolí. Výměra do 1000 m<sup>2</sup>. Podm. schválený ÚP, sítě na hranici poz. Cena do 1 mil. Kč.  
**1 000 000 Kč tel.: 606 734 424**
- ❑ Hledám stavební pozemek v obci Nebovidy u Brna. Cena podle polohy, IS a možností ihned zahájit stavbu.  
**1 000 000 Kč tel.: 774 589 617**
- ❑ Hledáme ke koupi stavební pozemek pro RD v lokalitách Pozořice, Sívce, Kovalovice, a podobně. Výměra
- 600 až 1000 m<sup>2</sup>. Čelní šíře min. 15 m i více, obdélníkový, čtvercový tvar.  
**1 200 000 Kč tel.: 724 151 452**
- ❑ Hledám stavební pozemek v Brně a okolí do 25km s maximální cenou 1250000  
**1 300 000 Kč tel.: 731 239 115**
- ❑ Koupím stavební pozemek v okolí Kuřimy do vzdálenosti 20 km. Cca 800 - 2000m<sup>2</sup>. V příjemném prostředí. Cena do 1,7 mil. Kč.  
**1 700 000 Kč tel.: 777 297 943**
- ❑ Hledám stavební pozemek v Babicích nad Svitavou, nebo okolí. Rozloha 500-1500m<sup>2</sup>. Cena dle lokality, max. do 1,7 mil Kč.  
**1 700 000 Kč tel.: 777 297 943**
- ❑ Hledáme ke koupi stavební pozemek pro stavbu rodinného domu, nebo zahrady s možností stavby, o výměře okolo 1000 m<sup>2</sup>, v blízkém okolí Brna, do ceny 2,2 mil. Kč.  
**2 000 000 Kč tel.: 608 245 425**
- ❑ Hledáme pozemek jako investici v ceně cca 1 mil. Kč. V případě vyšší ceny pozemek s možností rozparcelování na výstavbu 2 až 3 RD.  
**2 000 000 Kč tel.: 606 734 424**
- ❑ Hledáme ke koupi stavební pozemek v lokalitě Rosice a okolí směr Tetčice.  
**2 000 000 Kč tel.: 724 151 452**
- ❑ Hledám komerční pozemek pro strojírenskou výrobu. Plocha 2 - 3.000 m<sup>2</sup>, podmínkou příjezd pro TIR, IS.  
**3 000 000 Kč tel.: 774 589 617**
- ❑ Hledáme ke koupi stavební pozemek o výměře až 2000 m<sup>2</sup> v Pozořicích a těsném okolí. Na pozemku může stát i objekt k demolici, případně k rekonstrukci.  
**4 000 000 Kč tel.: 724 151 452**
- ❑ Hledám chatu, zahradu či stavební pozemek u brněnské přehrady. Nerozhoduje cena, ale poloha a rozloha pozemku.  
**10 000 000 Kč tel.: 774 589 617**
- ❑ Hledáme stavební poz. do 15 km od Brna i výhledově dle územního plánu do 5ti let. Výměra od 1000 m<sup>2</sup> do 5000 m<sup>2</sup>. Cena není rozhodující, může být i s objektem k sanaci.  
**10 000 000 Kč tel.: 606 734 424**

www.iProdej.COM

## AKTUÁLNÍ POPTÁVKA - BYTY - PRODEJ

- ❑ Hledáme ke koupi byt v OV 1+1 kdekoliv v Adamově.  
**600 000 Kč tel.: 608 245 425**
- ❑ Hledáme ke koupi byt 1+1 až 2+1 do 30 km od Brna  
**720 000 Kč tel.: 542 213 207**
- ❑ Hledám byt 1+1, DB,OV, Brno a jeho okolí do 30 km.  
**900 000 Kč tel.: 736 606 366**
- ❑ Hledáme byt 1-2+1 v okolí Brna do 20 km. Lokalita nerozhoduje, nejlépe s dopravní obsluhností IDS.  
**1 000 000 Kč tel.: 606 734 424**
- ❑ Hledáme menší byt v OV v Adamově nebo Ochozi u Brna ke koupi.  
**1 000 000 Kč tel.: 605 744 588**
- ❑ Hledáme byt v okolí Brna v OV nejlépe 2-3+1  
**1 100 000 Kč tel.: 721 943 441**
- ❑ Hledáme byt 2+1, 3+1 v Ivančicích, Oslavanech, Zbýšově.  
**1 100 000 Kč tel.: 721 943 441**
- ❑ Hledám byt 2+kk v Brně a okolí do 25km v ceně do 1,2mil.Kč  
**1 200 000 Kč tel.: 736 606 366**
- ❑ Hledáme byt 2+1, nebo 2+kk ke koupi, v blízkém okolí Brna. Nejlépe Rosice, Zastávka, Oslavany, Ivančice.  
**1 200 000 Kč tel.: 606 734 424**
- ❑ Hledáme byt 2+1 Kuřim, Tišnov platba v hotovosti.  
**1 200 000 Kč tel.: 605 737 158**
- ❑ Naléhavě hledáme ke koupi byt v OV 2+kk nebo 2+1 v obci Mokrá-Horákov do 1,3mil.Kč. Hotovost v návaznosti na prodej RD tamtéž. Spěchá.  
**1 300 000 Kč tel.: 777 550 201**
- ❑ Hledám ke koupi byt 2+1, Tišnov,Kuřim,Vev.Bityšska.  
**1 400 000 Kč tel.: 721 943 441**
- ❑ Hledáme ke koupi RD nebo byt 2-3+1 v lokalitách Brno, Brno-venkov a Blansko, v dosahu IDS. Nemovitost by měla být ihned obyvatelná, akutně jen minimální úpravy do ceny 1,5mil.Kč.  
**1 500 000 Kč tel.: 777 550 201**
- ❑ Hledáme ke koupi byt 2+1, 2+kk v OV v okolí Brna s dobrým spojením. Ideálně s garáží do 10 min. K nastěhování od května 2008.  
**1 500 000 Kč tel.: 605 744 588**
- ❑ Hledáme ke koupi v Brně a blízkém okolí byt 2+1, 3+kk, 2+kk atd. s balkonem.  
**1 600 000 Kč tel.: 605 744 588**
- ❑ Hledáme byt 2+1 v Tišnově. Spěchá! Cena do 1,6 mil Kč.  
**1 600 000 Kč tel.: 777 297 943**
- ❑ Hledáme ke koupi byt v Brně a blízkém okolí v OV. Max. cena 1.600.000.  
**1 600 000 Kč tel.: 605 744 588**
- ❑ Hledám byt 1+1 OV,DB v Brně a blízkém okolí  
**1 700 000 Kč tel.: 736 606 366**
- ❑ Hledáme menší byt, nebo RD v Brně a okolí. Možno i ve výstavbě.  
**1 800 000 Kč tel.: 721 943 441**
- ❑ Hledáme ke koupi byt o velikosti 2+kk až 3+1 v Brně nebo blízkém okolí Brna. Nejlépe s balkonem, po částečných úpravách - ne umakartové jádro. Max. cena 1.800.000,- Kč  
**1 800 000 Kč tel.: 542 213 207**
- ❑ Koupím byt v Brně příp. blízkém okolí, na lokalitě nezáleží, velikost 2 až 3+1, nejlépe v osobním vlastnictví, ale může být i DB.  
**2 000 000 Kč tel.: 605 737 158**
- ❑ Hledám ke koupi byt 2-3+1, nejraději v Bilovických n. Svitavou. Možno také Řícmanice, Kanice, Ochoz, Babice.  
**2 000 000 Kč tel.: 774 589 617**
- ❑ Hledáme byt 2+kk až 3+1 v Tišnově. Novostavbu nebo panel může být bez uprav. Cena max do 2000000Kč.  
**2 000 000 Kč tel.: 605 744 588**
- ❑ Hledáme ke koupi RD nebo byt 3+1 v blízkém okolí Brna do ceny 2mil.Kč.  
**2 000 000 Kč tel.: 777 550 201**
- ❑ Hledáme ke koupi byt 2+1 až 3+kk,OV, v Brně.Cena do 2200000,- Kč. WC a koupelna samostatně, v cihlovém domě.Pro mladý pracující pár .KL v ceně.  
**2 200 000 Kč tel.: 736 606 366**
- ❑ Hledám ke koupi byt 2+1 a okolí. Cena pr. 6.000 Kč/m<sup>2</sup>.  
**6 000 Kč/m<sup>2</sup> tel.: 606 734 424**
- ❑ Hledám byt 1+kk nebo 1+1 k pronájmu v Kuřimi. Do 6.000,- Kč včetně inkasa.  
**6 000 Kč tel.: 777 297 943**
- ❑ Hledám byt k pronájmu v Dolních Kounicích. Vybaavený min. kuchyňskou linkou. Cena pronájmu do 6000 Kč/m<sup>2</sup>.  
**6 000 Kč/m<sup>2</sup> tel.: 606 734 424**
- ❑ Hledáme pronájem bytu směrem na jih od Brna (Modřice, Rajhrad a okolí) cena do 7 000 Kč.  
**7 000 Kč/m<sup>2</sup> tel.: 605 737 158**
- ❑ Mladý studující pár hledá podnájem v Bilovících nad Svitavou do 7000,-Kč/měsíc.  
**7 000 Kč/m<sup>2</sup> tel.: 736 606 366**
- ❑ Hledáme pronájem bytu, na jih od Brna (Modřice, Rajhrad a okolí) cena do 7 tis.  
**7 000 Kč/m<sup>2</sup> tel.: 605 737 158**
- ❑ Hledáme k pronájmu byt 1+kk nebo 1+1 v Brně nebo v okolí Brna do 15 km. Maximální cena 7.500,- Kč/m<sup>2</sup> včetně inkasa.  
**7 500 Kč/m<sup>2</sup> tel.: 542 213 207**
- ❑ Hledáme pronájem bytu 2+1 (1+1) v Tišnově nebo Předklášteří pro mladý pár do 8000,- Kč/m<sup>2</sup>.  
**8 000 Kč/m<sup>2</sup> tel.: 605 744 588**
- ❑ Hledáme k pronájmu byt 1+1 nebí 2+1 na jižním okraji Brna. Chřlice, Modřice atd.  
**9 000 Kč tel.: 605 744 588**
- ❑ Hledáme podnájem pro 2 osoby, nejlépe byt 2+1 ve Slatině nebo Šlapanicích. Cena pronájmu max. do 10 000 Kč/m<sup>2</sup>.  
**10 000 Kč/m<sup>2</sup> tel.: 608 245 425**
- ❑ Hledáme ke koupi byt v Brně a okolí Blansko do 10000,- Kč/ měs. Pro 4 lidí.  
**10 000 Kč/m<sup>2</sup> tel.: 605 737 158**
- ❑ Hledáme byt 2+1 v Brně a okolí.  
**10 000 Kč/m<sup>2</sup> tel.: 721 943 441**
- ❑ Hladám podnájem pro trojčlenu rodinu.2+1,2+kk zariadeny v Brne max do 12000,..Byt plati firma v ktorej pracujem.Prosim ponuknite  
**12 000 Kč/m<sup>2</sup> tel.: 731 239 115**
- ❑ Hledáme byt 3 - 4+1 nebo i RD v okolí Brna k pronájmu do 15 000 vč. inkasa. Požadavek je aby byl zařízený.  
**15 000 Kč tel.: 542 213 207**
- ❑ Hledáme pronájem většího bytu 3+1 s dvorkem nebo zahrádkou, pro 3 dospělá a 2 děti a psa kdekoli v Brně nebo okolí, s dostupným IDS.  
**16 000 Kč/m<sup>2</sup> tel.: 777 550 201**
- ❑ Hledáme pronájem bytu v Rosicích nebo Zastávce pro 5 osob.  
**12 000 Kč/m<sup>2</sup> tel.: 605 744 588**
- ❑ Hledám k pronájmu byt 2,3+1 do 12 000 Kč včetně inkasa.  
**12 000 Kč/m<sup>2</sup> tel.: 731 239 115**
- ❑ Hledáme pronájem zařízeního bytu 4+1 a většího nebo RD v Brně, nejlépe jižní části, pro 2-3 osoby na 2 roky do ceny 40tis/m<sup>2</sup>.  
**40 000 Kč/m<sup>2</sup> tel.: 608 245 425**

## AKTUÁLNÍ POPTÁVKA - CHATY, CHALUPY

- ❑ Hledáme ke koupi chatu v okolí Tišnova. Elektřina, menší pozemek, pěkné místo.  
**200 000 Kč tel.: 605 744 588**
- ❑ Hledáme chatu v okolí Brna a Blanska  
**250 000 Kč tel.: 721 943 441**
- ❑ Hledáme menší chalupu na Vysočině, možno i k rekonstrukci. Cena max 300.000 Kč.  
**300 000 Kč tel.: 774 589 617**
- ❑ Hledám ke koupi chatu v Brně či blízkém okolí do 500 000 Kč, nutný el. proud a voda, na vlastním pozemku 200 - 500 m<sup>2</sup>, pokud možno na rovině, ne na sever  
**500 000 Kč tel.: 777 018 393**
- ❑ Hledáme ke koupi celoročně obyvatelnou chatu v okolí Brna nebo Brno-venkov. Veškeré IS kromě plynu, septik, menší zahrada.  
**600 000 Kč tel.: 605 744 588**
- ❑ Hledáme chatu na vlastním pozemku 500 - 1000 m<sup>2</sup> s možností příjezdu. Zastavěná plocha chaty 16 - 25 m<sup>2</sup>. IS: elektro, voda může být sezónní či studna. Zajímají nás lokality dostupné MHD.  
**700 000 Kč tel.: 774 589 617**
- ❑ Hledáme ke koupi chatu nebo chalupu 2+1 na vlastním pozemku do 1000 m<sup>2</sup>, se zavedeným vodovodem a elektřinou, do 30 km od Brna  
**1 000 000 Kč tel.: 608 245 425**
- ❑ Hledám nájemní dům v okrese Brno-venkov, nejlépe Ivančice, Oslavany. Dům by měl mít dispozice minimálně 3+1 až 6+1 a zahradu.  
**2 000 000 Kč tel.: 774 589 617**
- ❑ Hledáme halu min. 150m<sup>2</sup> + kancelář a soc. zařízení, venkovní plochu (cca 300m<sup>2</sup>) - parkování návštěv, nejlépe v areálu. Možnost i pronájmu do 30 tis. Nebo pozemek 2000 m<sup>2</sup> ke koupi pro stavbu haly.  
**4 000 000 Kč tel.: 542 213 207**
- ❑ Hledám větší RD, alespoň 4+1 nebo bytový dům k investici. Nejlépe obsazen nájemníky, v Brně nebo okolí.  
**5 000 000 Kč tel.: 774 589 617**
- ❑ Hledám ke koupi objekt vhodný jako prodejna motocyklů se servisem, prodejna s kancelářími ca 200 m<sup>2</sup>, servis a sklad ca 250 m<sup>2</sup>, na okraji Brna s dobrou dopravní dostupností, cena do 5000000,-Kč  
**5 000 000 Kč tel.: 736 606 366**

## AKTUÁLNÍ POPTÁVKA - NEBYT.PROSTORY



**Byt v OV 3+1 Boskovice, 117 m<sup>2</sup>**  
Okres Blansko, byt 3+1 ve 4. podlaží cihlového domu bez výtahu, na ulici Husova v centru Boskovic. Byt má výměru 117 m<sup>2</sup>. Má 4 ložnice. Byt je nadstandardně vybavený, udržovaný v dobrém stavu. Pěkný.  
**2 200 000 Kč** (📞 608 245 425)



**RD 4+1, Rozseč nad Kunštátem**  
Okres Blansko, pronájem půdní vestavby v RD o výměře cca 110 m<sup>2</sup>. Půdní vestavba je po kompletní rekonstrukci a je možná ihned užívat. Koupelna a sprcha je ve spodní části RD.  
**10 000 Kč/měs.** (📞 606 734 242)



**RD 2+1 Senetářov**  
Okr. Blansko, 2 obytné místnosti cca 23 a 10 m<sup>2</sup>, kuchyň 12 m<sup>2</sup>, bez koupelny, záchod napojen na kanal. bez splachování. Rozestavená garáž. Malý sklípek. Předzahrádka. El. 230 V, voda a plyn na hranici pozemku.  
**330 000 Kč** (📞 777 018 393)



**RD 2+1 Osiky**  
Okr. Blansko, RD/chalupa 2+1, celk. plocha 207 m<sup>2</sup> vč. dvora a zahrádky. El. 230/400 V po rek.(Cu). Vodovod obecní, částečně s rozv. Plyn před domem. Odpad do septiku s přípravou do dešťové kanalizace.  
**450 000 Kč** (📞 606 734 242)



**RD 3+1, Knínice u Boskovic**  
Okr. Blansko, obec Knínice u Boskovic. Rohový, prostorný dům, s vjezdem do uzavřeného atria a hospodářskými místnostmi. V dome byla započata rekonstrukce, tzn. odstraněny vnitřní omítky.  
**590 000 Kč** (📞 777 550 201)



**RD 2+1 se zahradou, Krasová**  
Okr. Blansko, Krasová prodej RD 2+1 zast. pl. 314 m<sup>2</sup>, zahr. 221 m<sup>2</sup>. Vyst. ze smíšeného zdiva, krov výborný stav, IS- el. obojí, voda obec. na poz. plyn připojen na budově, kanal. na poz. bez napojení.  
**900 000 Kč** (📞 724 151 452)



**RD 2+1, Žďárna u Boskovic**  
Okr. Blansko. RD 2+1 s dvorem /zahradou. Zast. plocha 353 m<sup>2</sup>. El. 230/400 V, vodovod obecní, odpady do kanal. Sedlová střecha s možností další zástavby. Vjezd do dvorního traktu. Částečně podsklepeno.  
**990 000 Kč** (📞 606 734 242)



**RD 3+1 Olešnice u Kunštátu**  
Okr. Blansko. Radový dům s obchodními prostory a bytem 3+1. Dvůr, vjezd, hospodářské místnosti a zahrada 929 m<sup>2</sup>. ZP 641 m<sup>2</sup>. IS: el., voda vlastní i obecní, plyn, UT, VAV, telefon. Vhodný k přestavbě.  
**1 500 000 Kč** (📞 605 737 158)



**RD 2+1 Karolín u Blanska**  
Okres Blansko, samostatně stojící RD 2+1 na pozemku 189 m<sup>2</sup> se zahradou o výměře 55 m<sup>2</sup> a garáží. Dům je po GO, ihned obyvatelný. Je napojený na vodovod obecní i z vlastní studny, elektro 230/400V.  
**1 950 000 Kč** (📞 608 245 425)



**RD 2x 3+1, Letovice - Slatinka**  
Okr. Blansko. Patrový RD 2x 3+1. Zast. plocha 371 m<sup>2</sup>, zahr. 102 m<sup>2</sup>, lesy 3.237 m<sup>2</sup>, ost. pozemky 3.982 m<sup>2</sup>. El. 230/400 V (Cu), voda z vl. studny, odpady do jímky. Částečně podsklepený. Vlastní vjezd.  
**2 200 000 Kč** (📞 606 734 242)



**RD 2x2+1 s výr. halou Olešnice**  
Okres Blansko, dvoupodlažní, řadový dům se dvěma byt. jednotkami, obch. prostory, výrobní halou, stodolou, nádvořím, stojící na pozemku o výměře 803 m<sup>2</sup>. Dům je napojen na veškeré IS. Podnikání.  
**2 200 000 Kč** (📞 608 245 425)



**RD 5+1, Velké Opatovice, zahrada**  
Okr. Blansko, Velké Opatovice, pěkný RD 5+1, podsklepený s garáží, hosp. stavením a zahradou. Na pozemku o celk. výměře 605 m<sup>2</sup>. Veškeré IS, ÚT. Klidná lokalita. Vhodné i pro více-generační bydlení.  
**3 300 000 Kč** (📞 736 606 366)



**Pozemek Kladoruby u Letovic**  
Okr. Blansko, Letovice, část Kladoruby, pozemky o vel. 6917 m<sup>2</sup>, vedených jako orná půda a louka, neleží vedle sebe. Velikosti jsou 1680 m<sup>2</sup> /louka/, 1691 m<sup>2</sup>, pozemky 2938 m<sup>2</sup> a 608 m<sup>2</sup> na sebe navazují.  
**10 Kč/m<sup>2</sup>** (📞 731 239 115)

**Pozem. o vým. 4562 m<sup>2</sup> Kunštát**  
Okr. Blansko, Kunštát prodej pozemku o výměře 4562 m<sup>2</sup>. Tento pozemek leží nad městem Kunštát v krajové části směrem nad obcí Újezd u Kunštátu. Přijezd po zpevněné cestě ze dvou stran.  
**100 Kč/m<sup>2</sup>** (📞 724 151 452)

**Poz. k výst. 14601 m<sup>2</sup> Lipovec**  
Okr. Blansko, Lipovec stav. poz. o celk. vým. 14 601 m<sup>2</sup>. Poz. jsou v úz. plánu obce, určeny pro výstavbu. Leží v okraj. části obce v rovině. Na hranici poz. jsou IS- voda, plyn, elektřina 230/400 V.  
**250 Kč/m<sup>2</sup>** (📞 724 151 452)

**Pozemek Kladoruby u Letovic**  
Okres Blansko, pozemek 1984 m<sup>2</sup> na parcele PK 122 je umístěn na mírném svahu, vedený jako orná půda v klidné části u konce obce.  
**300 Kč/m<sup>2</sup>** (📞 731 239 115)

**Pozemek Kladoruby u Letovic**  
Okres Blansko, pozemek 2595 m<sup>2</sup> vedený jako orná půda, ale v současné době zde byla povolena územní změna plánu pro výstavbu. IS u pozemku. Poz. se nachází v klidné části obce. Není v zátopové zóně.  
**300 Kč/m<sup>2</sup>** (📞 731 239 115)



**RD 8+2 krytý baz. zah. Kunštát**  
Okr. Blansko, Kunštát prodej RD 8+2 se zahr. Zast. pl. 277 m<sup>2</sup>, IS- el. 230, 400 V, plyn, voda s rozv. obec. studna na poz. 10 m nap. užít. voda do domu, kanal. 2x hala s krbem 2x terasa, krytý bazén.  
**6 900 000 Kč** (📞 724 151 452)

**Býkovice u Lysic STP 6 550 m<sup>2</sup>**  
Okr. Blansko, Býkovice u Lysic stavební pozemek 6 550 m<sup>2</sup>. El. proud, voda a plyn na hranici pozemku. Vhodné k výstavbě tří, čtyř rodinných domů (nebo více domů v řadové zástavbě).  
**600 Kč/m<sup>2</sup>** (📞 721 943 441)

**Sta. pozemek 6499 m<sup>2</sup>, Habrůvka**  
Okres Blansko, Boskovice, lokalita Blansko, sta. pozemek s přístupem z veřejné komunikace pro stavbu RD. CP 6499 m<sup>2</sup>, délka 130m, šířka 100m. Velmi pěkná a klidná lokalita. Pozemek je možno rozdělit na dva. IS. vodovod, Plyn, Elektřina.  
**600 Kč/m<sup>2</sup>** (📞 605 737 158)

**Blansko Lažánky STP 2 582 m<sup>2</sup>**  
Okr. Blansko - Mladkov-Boskovice. Stavební pozemek 2 582 m<sup>2</sup>, všechny IS na pozemku, tvar cca 50 krát 50 m. Klidná, pěkná část obce s výborným spojitím na Blansko - MHD + IDS.  
**700 Kč/m<sup>2</sup>** (📞 721 943 441)

**Poz. pro rekr. 456 m<sup>2</sup> Velenov**  
Okr. Blansko, Velenov pozemek pro výstavbu rekreačního objektu o celkové výměře 456 m<sup>2</sup>, v klidné, okraj. části obce. IS jsou na hranici pozemku. Spoj. autobus, vzdál. od Boskovic (vlak) je cca 6 km.  
**40 000 Kč** (📞 724 151 452)

**Zeměděl. poz. 1170 m<sup>2</sup> Holštejn**  
Okr. Blansko, Holštejn prodej zemědělských pozemků o výměře 1170 m<sup>2</sup>. Pozemky leží v okrajové části obce ve směru ke skalám. Pozemky jsou určeny pouze pro zemědělské využití.  
**87 750 Kč** (📞 724 151 452)

**Poz. 400 m 2 pro chatu, Olešná**  
Okr. Blansko, Olešná. Pozemek pro stavbu srubové chaty (typu LUCY 52- není nutno). Vým. pozemku 400 m<sup>2</sup>, šíře cca 12 m. Na poz. se již nachází základ a podsklepení pro objekt. Celý poz. je oplocen.  
**170 000 Kč** (📞 724 151 452)

**Pozem. pro komerci, Skalice**  
Okr. Blansko, Skalice n. Svitavou prodej pozemku pro komerční využití o vým. 1837 m<sup>2</sup>. Poz. leží za areálem výrobních oken, v okraj. části obce, je možno napojení na IS i komunikaci a železniční vlečku.  
**293 920** (📞 724 151 452)

**Ovocný sad 4995 m<sup>2</sup>, Boskovice**  
Okres Blansko, Boskovice, lokalita Rovná, sad 4995 m<sup>2</sup>, rekreační oblast, možnost výstavby chaty, příp. rozdělení až na 3 parcely. Připoj. el. energie ca 70m od hranice pozem. Vhodná investice. Cena 540000,- Kč  
**540 000 Kč** (📞 736 606 366)

**St. pozem., Blansko-Boskovice**  
Okr. Blansko - Mladkov-Boskovice. Stavební pozemek, vým. 2 161 m<sup>2</sup>, šíře cca 12 m délka cca 174 m, veškeré inženýrské sítě na hranicích. K pozemku je vybudována komunikace. Rovina, krásná krajina.  
**650 000 Kč** (📞 605 737 158)

**Stavební pozemek Suchdol**  
Okr. Blansko, stavební pozemek 2244 m<sup>2</sup>. Bezproblémové připojení ke všem IS. Pozemek se nachází v klidné obci uprostřed nádherné přírody chráněné oblasti. Vzdálenost od Blanska pouze 8 km.  
**900 000 Kč** (📞 774 589 617)

**Stavební pozemek Unín**  
Okr. Blansko, obec Unín stavební pozemek 2554 m<sup>2</sup>. Pozemek se nachází v pěkné krajině u konce obce. Šířka pozemku je 12 metrů.  
**935 000 Kč** (📞 731 239 115)

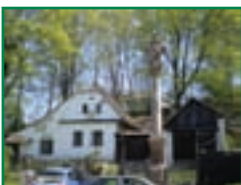
**Pozemky 48 100 m<sup>2</sup>, Lysice**  
Okr. Blansko. V kat. území Lysice, celk. pl. 48 100 m<sup>2</sup>, 3 520 m<sup>2</sup> vedeno jako zahrada a ost. komunikace, 44 580 vedeno ve zjednodušené evid. El. v dosahu pozemků. Mírné svažitý terén.  
**1 500 000 Kč** (📞 606 734 242)

**Stavební pozemek, Křtiny**  
Okr. Blansko, Křtiny stavební pozemek o výměře 19 291 m<sup>2</sup>. Pozemek je vhodný k investičnímu záměru - na výstavbu rodinných domů. Rozkládá se v délce asi 150 m souběžně se zpevněnou komunikací.  
**9 640 000 Kč** (📞 605 737 158)

# www.pojisteni.com

porovnejte 9 pojišťoven online

- povinné ručení online
- cestovní pojištění online
- penzijní připojištění online



**Chalupa 2+1 Hradec n. Svitav.**  
Okr. Svitavy, Hradec n. Svitavou chalupa 2+1 samost. stojící. Zast. pl. 367 m<sup>2</sup>+ zahr. Souč. je také další poz. dle úz. plánu stavební se stodolou a 2 zahrad. IS- el. obojí, plyn a voda s rozv. jímka.  
**320 000 Kč** (📞 724 151 452)



**Chalupa 2+1 Bystré u Poličky**  
Okr. St. Chalupa 2+1 se zahrad. 155 m<sup>2</sup>. ZP 191 m<sup>2</sup>. Voda, kanalizace, el. 230V, plyn na hranici, kamna na TP + el. Kamená stodola, dvorek. Možná přestavba na RD s podkrovím (viz projekt. dokumentace).  
**650 000 Kč** (📞 736 606 366)



**RD 2+1 Svojanov u Křetina**  
Okres Svitavy, přízemní, řadový RD 2+1 stojící na poz. o výměře 266 m<sup>2</sup> a zahradou 861 m<sup>2</sup>. Dům je napojený na vodovod, elektro 230/400 V, odpad je svedený do kanalizace. Dům je vhodný i k rekreaci.  
**670 000 Kč** (📞 608 245 425)



**Velká zeměděl. usedlost Šnekov**  
Okr. Svitavy, ZP celkem 2011 m<sup>2</sup> v uzavř. tvaru, celková plocha všech pozemků 30 837 m<sup>2</sup>. Stavení v probíhající rekonstrukci se záměrem k bydlení i podnikání, el. 230/400 V, obecní voda, plyn není.  
**1 100 000 Kč** (📞 777 018 393)



**Čtyřbytový dům Hartmanice**  
Okres Svitavy, samostatně stojící, třípodlažní dům se 4 bytovými jednotkami 2+1 o užitné ploše cca 60 m<sup>2</sup>. Dům je napojený na obecní vodovod, kanalizaci, el. 230/400V, tel., plynovod vede před domem.  
**1 290 000 Kč** (📞 608 245 425)



**RD se zahradou v obci Pohledy**  
Okr. Svitavy, prodej RD, obytná plocha cca 108 m<sup>2</sup>. Dům byl využitelný jako školka, nyní je dispozičně 3+1+zázemí, velké místnosti je možno snadno rozdělit. Dům je samostatně stojící na vlastním pozemku.  
**1 390 000 Kč** (📞 774 589 617)





**RD 4+1, Zadní Arnoštov- Mařín**  
Okr. Svitavy, Zadní Arnoštov osada Mařín prodej novost. rekr. RD 4+1, šatna a dílna. celk. pl. 1216 m<sup>2</sup>. Dům je samost. stojící, vyst. z cihly, tvárnice a kamen. ÚT, plyn PB+kachl. kamna. zahr. oploc.  
**2 590 000 Kč** ☎ **724 151 452**



**Biskupice-komerč. areál (jatký)**  
Okr. Svitavy, rozsáhlý areál s posledním využitím jako jatky, předtím zájezdní hostinec, celk. plocha 892 m<sup>2</sup>. Na místě je t.č. jateční technologie. El. 230/400 V, plyn na hranici pozemku, obec. voda i kanaliz.  
**2 900 000 Kč** ☎ **777 018 393**



**Zeměd. usedlost 3+1 Březina**  
Okr. Svitavy, celk. 4 stavení z toho 1 obyt. (30, 17 a 13, kuch. 26 m<sup>2</sup>), další hospod., celk. zast. plocha 2677 m<sup>2</sup>, celk. plocha všech parcel 114 419 m<sup>2</sup>. El. 230/400 V, plyn v obci není, voda obec. i vl., žumpa.  
**4 900 000 Kč** ☎ **777 018 393**



**Zeměděl. stavby Křenov Svitavy**  
Okr. Svitavy, jedná se o dvě kolny bývalého zemědělského družstva. Horší tech. stav-rekonstrukce celého objektu nutná. Nemovitost se nachází na okraji obce s dobrým příjezdem. Velká zastavěná plocha.  
**240 000 Kč** ☎ **605 744 588**

**Pozemky Pohledy 202.265 m<sup>2</sup>**  
Okr. Svitavy. Pozemky vedené jako trvalý travní porost. Celková výměra 202.265 m<sup>2</sup>. Na pozemku stojí sрубová chata. Obecní vodovod přiveden k objektu bez rozvodu. Přístup po nezpevněné, polní cestě.  
**4 500 000 Kč** ☎ **606 734 424**

**Hledáme rekreační objekt na Blanensku nebo Svitavsku. Chalupu nebo menší RD.**  
**tel.: 725 541 414**

## AKTUÁLNÍ POPTÁVKA - RODINNÉ DOMY

- ☐ Hledáme ke koupi RD, nebo chalupu k trvalému bydlení, se zahradou v lokalitách Blanensko, Svitavsko, Brno-venkov, Spěchů. **700 000 Kč** tel.: **724 151 452**
- ☐ Hledáme ke koupi RD, zem. usedlost, chalupu v okolí Olešnice do 10 km. Ihned obyvatelnou, se zahradou, IS napojeny. **900 000 Kč** tel.: **724 151 452**
- ☐ Hledáme rod.dům min. 2+1 nebo více, do 15 km od Černé Hory, k rekonstrukci nebo rozšíření, všechny IS, do 1 mil. Kč, lépe se zahradou a s možností vybudování skladových prostor **1 000 000 Kč** tel.: **777 018 393**
- ☐ Hledám RD 4+1, ihned obyvatelný možno i k drobným opravám, se zahradou nejlépe oplocenou s možností výběhu psa. Lokalita mezi Boskovicemi a Hledáme ke koupi pro mladou rodinu RD 3+1 a větší, se zahradou, ihned obyvatelný, menší rekonstrukce nevádí, pouze v oblasti mezi Boskovicemi a Jevíčkem. Cena okolo 1 mil. Kč. Spěchů. **1 000 000 Kč** tel.: **608 245 425**
- ☐ Hledáme dům v okolí do 20 km od Černé Hory do 1 mil. a nebo i k rekonstrukci. **1 000 000 Kč** tel.: **542 213 207**
- ☐ Moravskou Třebovou. Cena okolo 1 mil. Kč. **1 000 000 Kč** tel.: **608 245 425**
- ☐ Hledáme ke koupi dům nebo celoročně obyvatelnou chalupu v CHKO Žďárské vrchy, samotu, polosamotu, do ceny 1,2 mil. Kč. **1 200 000 Kč** tel.: **608 245 425**
- ☐ Hledám RD k bydlení či celoroční rekreaci, nejlépe v oblasti mezi Brnem a Svitavami. **1 200 000 Kč** tel.: **774 589 617**
- ☐ Hledáme ke koupi RD 2+1 s dvorkem a zahradou v okolí Brna do 25 km, nejlépe JV směr. Ihned k bydlení. Cena do 1,8 mil. Kč **1 800 000 Kč** tel.: **736 606 366**
- ☐ Hledáme ke koupi RD 2- 3+1 se zahradou, garáž.V Blansku a těsném okolí. Nejlépe ihned k bydlení, bez nutných úprav. **2 000 000 Kč** tel.: **724 151 452**
- ☐ Hledáme RD nebo stavební pozemek v Žabčicích. **5 000 000 Kč** tel.: **736 606 366**
- ☐ Hledáme ke koupi RD se zahradou, dvorkem pouze v Boskovicích. Nabídněte. **2 000 000 Kč** tel.: **542 213 207**
- ☐ Hledáme ke koupi RD, i před rekonstrukcí, do 50 km od Brna, směrem na Vysočinu. Cena dle nabídky. **2 000 000 Kč** tel.: **605 737 158**
- ☐ Hledáme ke koupi stavební pozemek do 600 m<sup>2</sup> pro stavbu nebo stávající chatu, chalupu, zem. usedlost, hájenku i k rekonstrukci s podmínkou navazujících pozemků: lesy, pole, louky, zahrady nad 1500 m<sup>2</sup> **2 000 000 Kč** tel.: **605 744 588**
- ☐ Hledáme ke koupi RD, nebo zemědělskou usedlost na polosamotě, samotě v klidné obci na Blanensku, Svitavsku, Vysočině. Zahradka a mož. napojení IS podmínkou. Mož. objektu k rekonstrukci bez soc. zázemí. **2 000 000 Kč** tel.: **724 151 452**

## AKTUÁLNÍ POPTÁVKA - POZEMKY

- ☐ Hledáme stavební pozemek pro stavbu RD v okolí Brna do 45 km v blízkosti lesa. Velikost 600 - 1000 m<sup>2</sup>. **600 000 Kč** tel.: **605 744 588**
- ☐ Hledáme ke koupi pozemek pro výstavbu rodinného domu Vým. 400-1000 m<sup>2</sup>, min. šíře 12 m. Poz. v rovině s příjezdem vozem na poz. Lokalita max. 40 km S od Brna. Brno- venkov, Blansko. IS elektrína, voda **700 000 Kč** tel.: **724 151 452**
- ☐ Hledáme ke koupi stavební pozemek v okolí Tišnova. Velikost 1000 - 1500 m<sup>2</sup>. **750 000 Kč** tel.: **605 744 588**
- ☐ Hledáme ke koupi stavební pozemek o výměře 5000- 15000 m<sup>2</sup> i nezastřovaný, s mož. vyjednání stavebního povolení pro RD. Možnost příp. elektřiny. Nejlépe Opatov, Opatovec, Koclířov, Vys. Pole a okolí. **1 000 000 Kč** tel.: **724 151 452**
- ☐ Hledám ke koupi stavební pozemek do 40 km od Brna, nejlépe směr Vyškov nebo Hodonín, ca 600 m<sup>2</sup>, i nezastřovaný. **1 000 000 Kč** tel.: **736 606 366**
- ☐ Hledáme ke koupi stavební pozemek do 20 km od Brna směr SZ. Vým. 600 až 1000 m<sup>2</sup>, IS na hranici pozemku, el. plyn, voda. Nejlépe okolí Kuřimí, Vév. Blýžky. **1 200 000 Kč** tel.: **724 151 452**
- ☐ Hledáme pozemky pro stavbu, oblast českomoravská vysočina, výměra nerozhoduje záleží na lokalitě, cena do 2mil Kč. **2 000 000 Kč** tel.: **605 737 158**
- ☐ Hledáme stavební pozemek severně od Brna pro dva rodinné domy. **2 000 000 Kč** tel.: **605 744 588**
- ☐ Hledáme ke koupi stavební pozemek pro výst. sрубu v nadm. výšce cca 500 m, nejlépe u lesa, dost. od Brna do 1 hod. autem, od obce s vybaveností 10 min. Mož. nap. sítí a výhled do kraje podmínkou. **3 000 000 Kč** tel.: **724 151 452**
- ☐ Hledáme pozemky na klidném místě na Blanensku a Brno-venkov pro stavbu RD venkovského typu. Výměra cca 5000 m<sup>2</sup> **4 000 000 Kč** tel.: **605 737 158**
- ☐ Stavební pozemek do 600m<sup>2</sup> do 5000m<sup>2</sup> na výstavbu rodinných domů, do 40 km od Brna **10 000 000 Kč** tel.: **736 606 366**
- ☐ Hledáme pozemky pro ekologický záměr: na Moravě nebo v přilehlých oblastech Východních Čech a Vysočiny, o velikosti 15-50 ha zemědělské půdy, cena blízka bonitě půdy. **10 000 000 Kč** tel.: **605 737 158**
- ☐ Hledám stavební pozemky na 6 RD na Blanensku - do 20 000 m<sup>2</sup>. **200 Kč/m<sup>2</sup>** tel.: **721 943 441**
- ☐ Hledáme stavební pozemek na stavbu RD na Blanensku. Cena do 500 Kč/m<sup>2</sup> **500 Kč/m<sup>2</sup>** tel.: **605 737 158**

**Hledáme ke koupi byt družstevní nebo OV v Blansku. Cena do 2 mil. Kč.**  
**tel.: 725 541 414**

## AKTUÁLNÍ POPTÁVKA - BYTY

- ☐ Hledáme ke koupi byt OV 1+1 v Adamově i ve standardu. Do ceny 500 tisíc. **500 000 Kč** tel.: **724 151 452**
- ☐ Hledám byt 1+1 v OV v Adamově. Cena do 600.000 CZK **600 000 Kč** tel.: **774 589 617**
- ☐ Hledáme ke koupi byt v OV 1+1 kdekoliv v Adamově do ceny 600 tis. Kč. **600 000 Kč** tel.: **608 245 425**
- ☐ Koupi byt v osobním vlastnictví, příp. družstevní ve Velkých Opatovicích do 700 000 korun. **700 000 Kč** tel.: **731 239 115**
- ☐ Hledáme ke koupi byt 1+1 až 2+1 do 30 km od Brna **720 000 Kč** tel.: **542 213 207**
- ☐ Hledám byt v OV 1+kk až 2+kk v Brně nebo jeho okolí v ceně do 1400000,- Kč **1 400 000 Kč** tel.: **736 606 366**
- ☐ Hledáme menší byt v Brně a okolí do 1 420 000 Kč **1 420 000 Kč** tel.: **721 943 441**
- ☐ Hledám byt 1+1, OV nebo DB na trase Blansko - Černá Hora - Letovice, cena do 1000000,-Kč. **1 000 000 Kč** tel.: **736 606 366**
- ☐ Hledáme ke koupi byt v Blansku 2+1, nebo 2+kk v os. vlastnictví min. 50 m<sup>2</sup> do 1250000 Kč. **1 250 000 Kč** tel.: **731 239 115**
- ☐ Hledáme byt OV 1+1 až 2+1 v Blansku. Pouze osobní vlastnictví, cena max. 1,3 mil. Kč. **1 300 000 Kč** tel.: **606 734 424**
- ☐ Hledám byt v OV 1+kk až 2+kk v Brně nebo jeho okolí v ceně do 1400000,- Kč **1 400 000 Kč** tel.: **736 606 366**
- ☐ Hledáme ke koupi RD nebo byt 2-3+1 v lokalitách Brno, Brno-venkov a Blansko, v dosahu IDS. Nemovitost by měla být ihned obyvatelná, akutně jen minimální úpravy. **1 500 000 Kč** tel.: **777 550 201**
- ☐ Hledáme pronájem bytu v Blansku 1+1 nebo 2+1. **8 000 Kč/měs.** tel.: **721 943 441**
- ☐ Hledáme pronájem menšího bytu v Brně a okolí **8 500 Kč/měs.** tel.: **721 943 441**
- ☐ Hledáme pronájem menšího bytu v Blansku. **10 000 Kč/měs.** tel.: **605 744 588**
- ☐ Hledáme k pronájmu byt v Brně a okolí, Blansko do 10000,- Kč/ měs. Pro 4 lidi. **10 000 Kč/měs.** tel.: **605 737 158**

## AKTUÁLNÍ POPTÁVKA - CHATY, CHALUPY

- ☐ Hledáme chatu na sever od Brna u lesa. **200 000 Kč** tel.: **721 943 441**
- ☐ Hledám chatu v údolí Svitavy **200 000 Kč** tel.: **721 943 441**
- ☐ Hledáme chatu v okolí Tišnova, nebo Černé Hory. Dispozice alespoň 2+1 se zahradou, příp. i dvorem. Cena do 500 tis. Kč. **500 000 Kč** tel.: **606 734 424**
- ☐ Hledáme chatu nebo chalupu na sever nebo západ od Brna. Zahradka podmínkou. Cena do 250 tisíc kroun. **250 000 Kč** tel.: **774 589 617**
- ☐ Hledáme ke koupi rekreační objekt, chatu nebo chalupu na Vysočině, nebo Mor. Krasu do 50 km od Brna s vlastním pozemkem, vodou a elektřinou. Dobrá dostupnost vozem na pozemek je podmínkou. **250 000 Kč** tel.: **724 151 452**
- ☐ Hledáme menší chalupu na Vysočině, možno i k rekonstrukci. Cena max 300.000 Kč. **300 000 Kč** tel.: **774 589 617**
- ☐ Hledám celoročně obyvatelnou chatu, elektřina, voda, do 20 km od Brna, dobrá dopravní dostupnost **400 000 Kč** tel.: **777 018 393**
- ☐ Hledáme ke koupi nemovitost vhodnou k rekreaci, pouze na samotě, Českomoravská nebo Drahanská vrchovina, cena do 400 000,- Kč **400 000 Kč** tel.: **608 245 425**
- ☐ Hledám ke koupi menší chalupu na Vysočině, možno i k rekonstrukci. Cena max 300.000 Kč. **300 000 Kč** tel.: **774 589 617**
- ☐ Hledám ke koupi chatu nebo chalupu 2+1 na vlastním pozemku do 1000 m<sup>2</sup>, se zavedeným vodovodem a elektřinou, do 30 km od Brna nejlépe severním směrem, do ceny 1 mil. Kč. **1 000 000 Kč** tel.: **608 245 425**
- ☐ Hledáme ke koupi chatu nebo chalupu 2+1 na vlastním pozemku do 1000 m<sup>2</sup>, se zavedeným vodovodem a elektřinou, do 30 km od Brna nejlépe severním směrem, do ceny 1 mil. Kč. **950 000 Kč** tel.: **542 213 207**
- ☐ Hledáme ke koupi chatu nebo chalupu 2+1 na vlastním pozemku do 1000 m<sup>2</sup>, se zavedeným vodovodem a elektřinou, do 30 km od Brna nejlépe severním směrem, do ceny 1 mil. Kč. **1 000 000 Kč** tel.: **608 245 425**
- ☐ Hledáme ke koupi chatu nebo chalupu 2+1, 3+1 v lokalitách Blanenska, nebo Brno venkov, na pěkném místě u lesa v okr. části obce, polosamota. IS voda, elektřina jsou podmínkou. **1 700 000 Kč** tel.: **724 151 452**
- ☐ Hledáme ke koupi chatu nebo chalupu se zahradou v lok. Blansko, Brno- venkov, Vysočina, k rekreaci. Podmín. jsou IS a perfektní stav objektu, ihned k užívání, Dobrý příjezd vozem na pozemek. **2 000 000 Kč** tel.: **724 151 452**
- ☐ Hledáme ke koupi chatu nebo chalupu v klidné lokalitě Blanenska, nebo Vysočiny s vlastním pozemkem, vodou a elektřinou. Umístění u lesa, vzdál. 40 km od Brna. **1 700 000 Kč** tel.: **724 151 452**
- ☐ Hledáme ke koupi chatu nebo chalupu v klidné lokalitě Blanenska, nebo Vysočiny s vlastním pozemkem, vodou a elektřinou. Umístění u lesa, vzdál. 40 km od Brna. **1 700 000 Kč** tel.: **724 151 452**
- ☐ Hledáme ke koupi chatu nebo chalupu v klidné lokalitě Blanenska, nebo Vysočiny s vlastním pozemkem, vodou a elektřinou. Umístění u lesa, vzdál. 40 km od Brna. **1 700 000 Kč** tel.: **724 151 452**



**RD 1+1 Grešlové Mýto**  
Okr. Znojmo. RD 1+1 se zahradou 247 m<sup>2</sup>, ZP 167 m<sup>2</sup>, bez koupelny a WC, možnost dostavby. IS el. 230, studna + obecní voda a plyn před domem, kamana na TP, trativod. Částečné podsklepeno.  
**270 000 Kč** ☎ 777 550 201



**Vranovská přehrada, chata 2+kk**  
Okr. Znojmo, obec Lančov, Lančovská zátoka. Chata 2+kk, zastavěná plocha a nádvoří 33 m<sup>2</sup>, celková plocha pozemku 581 m<sup>2</sup>. IS: El.: 230V, odpady do jímky. Vyhledávaná a klidná lokal. na Vranovské řehradě  
**550 000 Kč** ☎ 777 297 943



**RD venkovského typu, Šatov u Zn**  
Okr. Znojmo. RD venkovského typu, zastavěná plocha a nádvoří 730 m<sup>2</sup>, uzavřený dvůr s vjezdem. IS: El. 230/400V, plyn (na pozemku), voda (obecní i vlastní studna). Vyhledávaná vinařská obec.  
**640 000 Kč** ☎ 777 297 943



**RD 2+1 Mackovice, okr. Znojmo**  
Okr. Znojmo, přízemní řadový zděný RD. Probíhá rekonstrukce. Bez vlhkosti zdiva. Zahradka. Možnost vytvořit pěkné bydlení na pěkném místě s dobrou dostupností do Brna a Znojma. Rybník, pěkné okolí.  
**650 000 Kč** ☎ 605 744 588



**Býv. škola 4+1, Lukov nad Dyjí**  
Lukov u Znojma. Samostatně stojící nepodsklepená cihlová budova bývalé školy. 4+1+stáje pro tři koně. Zastavěná plocha a nádvoří 705 m<sup>2</sup>. Menší obezředený dvůr. Součástí prodej je i vrběh pro koně 5.000 m<sup>2</sup>  
**1 900 000 Kč** ☎ 777 297 943



**RD 6+2, Šumná okr. Znojmo**  
Okr. Znojmo, RD 6+2, zastavěná plocha a nádvoří 773 m<sup>2</sup>. Samostatně stojící v centru obce. IS: el.230/400V, voda obecní i vlastní, kanalizace obecní, plyn. Ideálně řešený jako dvougenerační.  
**2 200 000 Kč** ☎ 777 297 943



**Řadový RD 6+1, Prácheň**  
Okr. Znojmo, řadový RD 6+1 s halou a garáží, zastavěná plocha a nádvoří 108 m<sup>2</sup>, zahrada 404 m<sup>2</sup>, v klidné části obce, ve velmi dobrém stavu  
**2 200 000 Kč** ☎ 777 297 943



**RD 2+1 a 3+kk, Těšetice u Zn.**  
Okr. Znojmo, RD 2+1 a 3+kk, v současnosti rozdělen jako dvougenerační s vlastními vchody. ZP 434 m<sup>2</sup>, celková 5.032 m<sup>2</sup>. IS: 230/400V, voda, kanalizace, plyn. Ihned volný. Velmi dobrý stav!  
**2 300 000 Kč** ☎ 777 297 943



**Dům k rekreaci, Šatov u Znojma**  
Znojmo, zahradní, celoročně obyvatelný domek 2+1 s dvougaráží, kolnou na zpracování vína a vinným sklepem a šenkem, zastav. plocha 195 m<sup>2</sup>. Poz. (6.000 m<sup>2</sup>) s vinicí a udržovanou a oplocenou zahradou.  
**2 900 000 Kč** ☎ 605 744 588



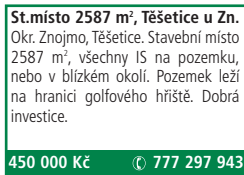
**Rek. středisko Modrá laguna**  
Okr. Znojmo. Prodej rekreačního zařízení u Vranovské přehrady Oslinovice-Chmelnice. Kapacita 24 pokojů se soc zázemím, možnost přistýlky. Budova s restaurací, společ. místnostmi a ost. zázemím.  
**7 900 000 Kč** ☎ 606 734 424



**Býv. státní statek, Oleksovice**  
Znojmo, Oleksovice, objekt bývalého státního statku, celková výměra 45 155 m<sup>2</sup>, stáří objektu cca 100 let, zdivo smíšené kámen + cihla, střecha - převážně sedlová. IS - el. 230/400V, plyn obecní.  
**5 490 000 Kč** ☎ 606 734 424



**Pozemek k rekreaci, Lančov**  
Okr. Znojmo, pozemek vhodný pro stavbu rekreační chaty, rozloha 200-300 m<sup>2</sup> dle přání kupujícího. El. na hranici parcely. Vyhledávaná rekreační oblast v Lančovské zátokce Vranovské přehrady.  
**320 Kč/m<sup>2</sup>** ☎ 777 297 943



**Lesy Boskovčejstěj**  
Okr. Znojmo. Lesní pozemky na 4 parcelách v KU Boskovčejstěj, CP 15 987 m<sup>2</sup>. Složení lesa - smíšený, převážně smrk, borovice, viz LHP. Cena je k jednání!  
**80 000 Kč** ☎ 606 734 424

## e-Finance Café

Srdečně Vás zveme do nově otevřené kavárny v centru Brna.

**e-Finance Café** **illy.**

Brno, Vachova 5 (roh Dvořákové a Vachové)  
Po-So 8-22, Ne 8-18 hod

- káva illy, i s sebou
- míchané koktejly i nealko
- kvalitní vína z celého světa
- studená kuchyně, dorty, zákusky

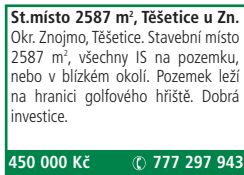
Od středy do pátku od 17.30  
Vám živě hraje jazzová kytara.



**Lesní porost Věmyslice**  
Okr. Znojmo, u obce Věmyslice lesní porost / dub, buk / na pozemku 4912 m<sup>2</sup>. Příjezdová lesní cesta.  
**120 000 Kč** ☎ 731 239 115



**STP 652 m<sup>2</sup>, garáž, Starý Petřín**  
Okr. Znojmo, STP 652 m<sup>2</sup> s garáží v obci Jazovice, oplocený pozemek v rovině se zahradním domkem v horším stavu. IS : elektřina a voda ze studny  
**250 000 Kč** ☎ 777 297 943



**St.místo 2587 m<sup>2</sup>, Těšetice u Zn.**  
Okr. Znojmo, Těšetice. Stavební místo 2587 m<sup>2</sup>, všechny IS na pozemku, nebo v blízkém okolí. Pozemek leží na hranici golfového hřiště. Dobrá investice.  
**450 000 Kč** ☎ 777 297 943

## AKTUÁLNÍ POPTÁVKA - BYTY

- ☐ Hledám jakýkoliv byt s nájmem s regulovaným nájmem v lokalitě Brno-město.  
**1 000 000 Kč** tel.: 774 589 617
- ☐ Hledám byt alespoň 2+1 ve Znojmě. Cena 1,2 mil. Kč.  
**1 200 000 Kč** tel.: 777 297 943
- ☐ Koupím byt 2+1 ve Znojmě, cena do 1.300.000,-  
**1 300 000 Kč** tel.: 777 297 943
- ☐ Hledám byt 2+kk nebo 2+1 ve Znojmě. Cenu akceptuji dle stavu a umístění. Max. do 1.700.000,- Kč.  
**1 700 000 Kč** tel.: 777 297 943
- ☐ Hledáme ke koupi byt 2+1 ve Znojmě, může být i panel, NE poslední patro. Podmínkou je balkon a výťah, byt je určen pro starší paní. Dobrý stav bez nutnosti oprav a rekonstrukcí.  
**2 000 000 Kč** tel.: 724 151 452
- ☐ Hledáme pronájem malého bytu 1+1 či garsoniera v okolí elektrárny Dukovany. Nejlépe Moravský Krumlov, ale i Třebíč, Náměst nad Oslavou, Ivančice, Hrotovice, aj. Cena do 5 tis. Kč/měs.  
**5 000 Kč/měs.** tel.: 606 734 424
- ☐ Hledáme k pronájmu byt 2+1 ve Znojmě do ceny 7500,- Kč/měs.  
**7 500 Kč/měs.** tel.: 608 245 425

## AKTUÁLNÍ POPTÁVKA - RODINNÉ DOMY

- ☐ Hledáme ke koupi RD 2+1 jižně od Brna směr Znojmo, Mikulov s malou zahradkou.  
**700 000 Kč** tel.: 605 744 588
- ☐ Hledám dům v okolí Znojma. Možno i k rekonstrukci. Zahradka vitána. Cena do 1.600.000,- Kč.  
**1 600 000 Kč** tel.: 777 297 943
- ☐ Hledám dům v Příměticích u Znojma, nebo v blízkém okolí. Možná i rekonstrukce. Cena do 1.900.000,- Kč.  
**1 900 000 Kč** tel.: 777 297 943
- ☐ Hledáme ke koupi rodinný dům 4+1 i větší na Hodonínsku nebo Znojmsku. V obci nutno MŠ, ZŠ a obchod. Do ceny 1,5 mil Kč.  
**1 500 000 Kč** tel.: 608 245 425
- ☐ Hledám dům 3+4-1 se zahrádkou do 50 km od Brna v dobrém stavu ihned k bydlení. Cena do 1.500.000 Kč  
**1 500 000 Kč** tel.: 777 297 943
- ☐ Hledám dům min 3+1, ihned k nastěhování, se zahrádkou. Do 1,5 mil. Na lokalitě nezáleží.  
**1 500 000 Kč** tel.: 777 297 943
- ☐ Hledám dům 2+1 nebo větší nedaleko rakouských hranic. Platba v hotovosti.  
**900 000 Kč** tel.: 774 589 617
- ☐ Hledáme chalupu nebo RD 2+1 se zahradou ca 1000 m<sup>2</sup>, v okolí Třebíče, směr Jihlava nebo Znojmo, v klidné části obce, menší rekonstrukce nejsou překážkou, v ceně do 1000000,-Kč  
**1 000 000 Kč** tel.: 736 606 366
- ☐ Hledáme rodinný dům na Znojmsku. Nejlépe kolem Práčí.

## AKTUÁLNÍ POPTÁVKA - POZEMKY

- ☐ Hledám stavební pozemek na jižní Moravě, o výměře cca 500 m<sup>2</sup>, vhodný pro stavbu srubu nebo dřevodomku. Nejlépe v okresech Břeclav, Znojmo, Mikulov a pod. Cena do 400.000,- Kč  
**400 000 Kč** tel.: 777 297 943
- ☐ Hledám ke koupi stavební pozemek v Pohořelcích a okolí (nejlépe Nová Ves u Pohořelcí).  
**1 200 000 Kč** tel.: 605 744 588
- ☐ Hledám větší zemědělské pozemky u Vyškova.  
**2 000 000 Kč** tel.: 736 606 366
- ☐ Hledám ke koupi stavební pozemek nad 2,5 ha na jižní Moravě, se sloupy VN.  
**10 000 000 Kč** tel.: 736 606 366
- ☐ Hledáme zemědělské pozemky od 10 do 60 ha, orientované na jih, na území jižní Moravy. Případně i k pronájmu na 10 až 15 let. Vzdusné vedení VN nad pozemky vítáno.  
**50 000 000 Kč** tel.: 736 606 366
- ☐ Hledáme stav. pozemek jižně od Brna do 50 km, velikost 600 - 1000 m<sup>2</sup>, ne satelit.  
**1 200 Kč/m<sup>2</sup>** tel.: 605 744 588





**RD 2+1, Kožušice na Vyškovsku**  
Okr. Vyškov. RD 2+1 zast. pl. 1032 m<sup>2</sup> a 1260 m<sup>2</sup> zahrada. vystavěn ze smíšeného zdiva, bez podsklepení. IS- el. 230/400 V, plyn není obci, voda z vlast. studny s rozvodem. Odpady svedeny do septiku.  
**790 000 Kč** ☎ **724 151 452**



**RD 3+1 Chvalkovice na Hané**  
Okr. Vyškov, pěkný dům ve tvaru "L" na vl. pozemku (774 m<sup>2</sup>), 3 pokoje, kuchyň, průjezd, koup. s vanou, všechny IS k disp., plynové ústř. topení, vlastní voda, stodola cca 9x16 m, zahrada 881 m<sup>2</sup> za domem.  
**1 300 000 Kč** ☎ **777 018 393**



**RD 4+1 s garáží u Bučovic**  
Okr. Vyškov. Polořadový RD 4+1 s garáží Kloboučky u Bučovic. Zastavěná plocha a nádvoří 578 m<sup>2</sup>, zahrada 308 m<sup>2</sup> s ovocnými stromy, V klidné části obce, 30 minut autem do Brna, dobré spojení IDS.  
**1 590 000 Kč** ☎ **774 589 617**



**RD 4+1 Račice - Pistovice**  
Okr. Vyškov, dvoupatřížní, samostatně stojící RD 4+1 na pozemku 114 m<sup>2</sup>, se zahrad. o výměře 780 m<sup>2</sup>. Součástí domu je prostorná garáž, prádelna, kotelna, půdní prostor se 4 místnostmi. Klidné bydlení.  
**2 300 000 Kč** ☎ **608 245 425**



**Luxusní RD 4+1, Rychtařov**  
Okr. Vyškov, luxusní RD 4+1 s bazénem a prostornou garáží, zastavěná plocha 125 m<sup>2</sup>, zahrada cca 500 m<sup>2</sup>. Vybavenost residence je nadstandardní. Použité materiály a spotřebiče jsou nejvyšší kvality.  
**6 800 000 Kč** ☎ **605 737 158**



**Chata se zahradou, Koberice**  
Okr. Vyškov. Zahrada se zděnou chatou. Pozemek 1.668 m<sup>2</sup>. Šířka 8 - 10 m, svažitý terén, část sadová úprava, část vinice. Chata je před dokončením interiéru, 2 obytná podlaží. Příjezd po nezp. cestě.  
**780 000 Kč** ☎ **606 734 424**



**Zvonovice, býv. prodejna**  
Okr. Vyškov, obec Rostěnice-Zvonovice, objekt bývalé prodejny o ploše 149 m<sup>2</sup> a pozemku o výměře 434 m<sup>2</sup>. Postaven v r. 1981, nutné stav. opravy. Vhodné pro lehkou výrobu, sklad nebo sídlo firmy.  
**800 000 Kč** ☎ **736 606 366**



**Hrubá stavba, Ivanovice na Hané**  
Okr. Vyškov, Ivanovice na Hané, hrubá stavba RD, 2 patra, zastavěná plocha a nádvoří 120 m<sup>2</sup>, zahrada 44 m<sup>2</sup>. Dům je v řadové zástavbě, ze smíšeného materiálu. Zastříváno, přípojka na plyn před domem.  
**250 000 Kč** ☎ **724 151 452**

**Pozemek 23.517 m<sup>2</sup>, Bohdalice**  
Okr. Vyškov. V kat. území Bohdalice, celk. pl. 23.517 m<sup>2</sup>, vedeno jako orná půda. Na dvou parcelách 16.031 m<sup>2</sup> a 7.486 m<sup>2</sup>. Rovinatý terén.  
**15 Kč/m<sup>2</sup>** ☎ **606 734 424**

**Pozem. 15.221 m<sup>2</sup>, Zelená Hora**  
Okr. Vyškov. V kat. území Zelená Hora, celk. pl. 15.221 m<sup>2</sup>, vedeno jako orná půda. Na dvou parcelách 2.500 m<sup>2</sup> a 12.721 m<sup>2</sup>. Mírně svažitý terén. Poblíž silnice na Podívce.  
**20 Kč/m<sup>2</sup>** ☎ **606 734 424**

**Pozemek 2.558 m<sup>2</sup>, Zelená Hora**  
Okr. Vyškov. V kat. území Zelená Hora, celk. pl. 2.558 m<sup>2</sup>, vedeno jako orná půda. V úz. plánu určeno k výstavbě objektu pro individuální rekreaci. V blízkosti lesa. Mírně svažitý terén.  
**80 Kč/m<sup>2</sup>** ☎ **606 734 424**

**Habrovany stav. poz. 2 189 m<sup>2</sup>**  
Okr. Vyškov. Pozemek vhodný k výstavbě rekreačního obydlí s celoročním využitím - s možností převodu na STP. Klidná, pěkná část obce s výborným spojením - IDS. Krásný výhled.  
**265 Kč/m<sup>2</sup>** ☎ **721 943 441**

**Pozemek 5.929 m<sup>2</sup>, Bohdalice**  
Okr. Vyškov. Pozemek celk. výměra 5.929 m<sup>2</sup>. Vedený jako orná půda. Situovaný na okraji obce podél silnice na Bučovice. Sítě: el., plyn, obecní vodovod u okrajové zástavby, do 10 m od hranice pozemku.  
**350 Kč/m<sup>2</sup>** ☎ **606 734 424**

**Letonice, stavební pozemek**  
Okr. Vyškov, Letonice, stavební pozemek na konci ulice, 750 - 1200 m<sup>2</sup>; sítě na vedlejším pozemku, plyn na vlastním, voda obecní. Šíře pozemku jen 10 m.  
**400 Kč/m<sup>2</sup>** ☎ **777 297 943**

**Pozemek 4.637 m<sup>2</sup>, Zelená Hora**  
Okr. Vyškov. V kat. území Zelená Hora, celk. pl. 4.637 m<sup>2</sup>, na jedné parcele, vedeno jako orná půda. V úz. plánu určeno k výstavbě objektu k bydlení.  
**400 Kč/m<sup>2</sup>** ☎ **606 734 424**

**Pozemky 11.181 m<sup>2</sup>, Zbýšov**  
Okr. Vyškov. Pozemky o celkové vým. 11.181 m<sup>2</sup>. V územním plánu určené k zástavbě. Nachází se na okraji obce podél silnice na Křenovice. IS obecní vodovod, plyn, el. na okraji souboru pozemků.  
**700 Kč/m<sup>2</sup>** ☎ **606 734 424**

**Stav. poz. 2588 m<sup>2</sup>, Kučerov**  
Vyškov, Kučerov. Stavební pozemek o výměře 2588 m<sup>2</sup>, šířka cca 30m, délka cca 80m. Veškeré IS. Pěkné a klidné místo pro RD.  
**750 Kč/m<sup>2</sup>** ☎ **605 737 158**

**Zem. pozemek 3291 m<sup>2</sup>, Vyškov**  
Okr. Vyškov, Opatovice u Vyškova, zatravněný pozemek o výměře 3291 m<sup>2</sup>, na hranici intravilánu obce, cena 27000,- Kč + provize RK.  
**27 000 Kč** ☎ **736 606 366**

**Zem. poz., 2040 m<sup>2</sup>, Ruprechtov**  
Okr. Vyškov, zemědělský pozemek v k.ú. Ruprechtov, p.č.248/9 o výměře 2040 m<sup>2</sup>, kvalitní orná půda na pozemku hraničícím s intravilánem obce, dobrá dopravní obslužnost, mírně svažitý terén.  
**51 000 Kč** ☎ **736 606 366**

**Pozemek k rekr. Slavkov u Brna**  
Okr. Vyškov, Slavkov u Brna, pozemek k rekreaci o výměře 758 m<sup>2</sup>; v sousedství chaty, možnost zavedení elektřiny a vody. Pozemek je ve svahu a nemá vlastní přístup ze silnice.  
**80 000 Kč** ☎ **605 737 158**

**Stav. pozemek 440 m<sup>2</sup>, Koberice**  
Okr. Vyškov, stavební pozemek o výměře 440 m<sup>2</sup>, šíře 7,5 m, délka 59 m. Na tento pozemek bylo vydáno rozhodnutí obce o možnosti výstavby RD 6x10m. IS. na hranici pozemku (voda, plyn, EL).  
**130 000 Kč** ☎ **605 737 158**

**Zahrada s domkem Hostěř-Rešov**  
Okr. Vyškov, podsklepený zděný domek 16 m<sup>2</sup> s upraveným podkrovním a terasou, zatrav. zahrada s okrasnou částí 384 m<sup>2</sup> s ovocnými stromy na mírně svažit. terénu, bez IS, záchod suchý, za domkem dřevník.  
**200 000 Kč** ☎ **777 018 393**

**Zeměd. poz. 9992 m<sup>2</sup>, Bučovice**  
Okr. Vyškov, kat. úz. Bučovice. Spolu sousedící pozemky, orná půda, vytvářejí jeden celek v rovinném terénu o výměře 9992 m<sup>2</sup> (cca 20 x 500 m) s dobrou dopravní obslužností.  
**240 000 Kč** ☎ **736 606 366**

**Orná půda, 21323 m<sup>2</sup>, Bučovice**  
Okr. Vyškov, Bučovice, kat. úz. Černčín, zemědělský pozemek (orná půda) na parcelách o výměrách 4424 m<sup>2</sup>, 4845 m<sup>2</sup>, 4605 m<sup>2</sup>, 3664 m<sup>2</sup> a 3697 m<sup>2</sup>. K prodeji jako celek o výměře 21323 m<sup>2</sup>.  
**255 000 Kč** ☎ **736 606 366**

**Pozemek 3.008 m<sup>2</sup>, Ruprechtov**  
Okr. Vyškov. V kat. území Ruprechtov, celk. pl. 3.008 m<sup>2</sup>, vedeno jako orná půda, na jedné parcele. Přístupová asfalt. cesta vede po hranici poz. V blízkosti chatové oblasti. Cca 500 m od centra obce.  
**300 000 Kč** ☎ **606 734 424**

**Zem. poz. 12535 m<sup>2</sup>, Ruprechtov**  
Okr. Vyškov, Ruprechtov, 5 parcel o výměrách 5106, 3246, 2015, 1497, 671 m<sup>2</sup>, k prodeji jako celek 12 535 m<sup>2</sup>, dobrá dopravní dostupnost, mimo intravilán obce, nyní v pronájmu ZD.  
**314 000 Kč** ☎ **736 606 366**

**Stav. poz. 4233 m<sup>2</sup>, Bučovice**  
Okr. Vyškov, kat. úz. Bučovice, stavební pozemky k výstavbě rod. domů se sadem, o výměře 4233 m<sup>2</sup> (cca 20x210m). IS ca 100m od hranice pozemků. Přístup z cesty na severní hranici pozemků. Cena 960000,-  
**960 000 Kč** ☎ **736 606 366**

**Pozemek ke komerční Drysice**  
Okr. Vyškov. Stavební parcela pro komerční účely - 10 183 m<sup>2</sup> na okraji obce, šíře cca 30 m. Sítě jsou poblíž hranice pozemku.  
**1 050 000 Kč** ☎ **736 606 366**



**Poz. pro výstavbu, Olomouc**  
Příležitost pro developerský projekt! Olomouc - ucelený prodej pozemků určených pro bydlení a komerční výstavbu. Celková výměra pozemků je 150 000 m<sup>2</sup>. Cena dohodou, více možností financování.  
**info v kanceláři** ☎ **724 151 452**



**RD Nezamyslice, zahrada 947 m<sup>2</sup>**  
Okr. Prostějov, Nezamyslice prodej RD s možností podnik. zast. pl. 281 m<sup>2</sup>, zahr. 947 m<sup>2</sup>. Dům byl přestavěn na podnikání, možno upravit pro bydlení. Nový krov i krytina, souč. je garáž. IS - kompletní.  
**1 190 000 Kč** ☎ **724 151 452**



**Zem.Usedl. (2 domy) Kunkovice**  
Okr. Kroměříž, 42 km od hranice Brna, přízemní, č. p.10 ihned k obývání - byt 2,5 + 1,1. poschodí v rekonstr., hosp. prost., velká zahrada, souseď. dům nebyvat. s demolic. výměrem. Všechny IS, plocha celk.4347 m<sup>2</sup>.  
**1 000 000 Kč** ☎ **777 018 393**



**RD 4+1 Pornice u Kroměříže**  
Okr. Kroměříž, RD 4+1 přízemní, řadový, stojící na pozemku o výměře 305 m<sup>2</sup>. Je napojený na vodovod z vlastní studny i obecního řadu, kanalizací, zemní plyn, elek. 230/400 V, telefon. Ihned obyvatelný.  
**1 200 000 Kč** ☎ **608 245 425**

**Pozemek 7.187 m<sup>2</sup>, Třebětice**  
Okr. Zlín. V kat. území Třebětice, celk. pl. 7.187 m<sup>2</sup>, vedeno ve zjednodušené ev. jako orná půda. Prodej podílů 42/60. Rovinatý terén. V současné době v pronájmu s výpovědní lhůtou 2 roky.  
**20 Kč/m<sup>2</sup>** ☎ **606 734 424**



**RD 2x1+1 Osvětimany ok. UH**  
Okr. UH. RD 2x1+1 se zahradou po část rekonstrukcí podlah, IS. Nová el. 230/400, voda obecní, kanalizace, plynové topení + TP, el. ohřívač vody. Okna původní, podlahy beton + dlažba. Není koupelna, WC.  
**450 000 Kč** ☎ **606 734 424**

**Kdekoli na jižní Moravě hledáme ke koupi pozemek o rozloze minimálně 2,5 ha jako vhodnou investici. Na druhu pozemku nezáleží.**  
**tel.: 725 702 548**



**RD 5+1 Hluk se zahradou**  
Okr. UH. Řadový RD 5+1 s garáží. ZP 139 m<sup>2</sup>, zahrada 613 m<sup>2</sup>. IS - ÚT kotel na TP, voda, boiler, el, kanalizace. 2 koupelny a WC, 2 balkóny. Podlahy parkety, dlažba. Dobrý stav, dům je volný.  
**1 380 000 Kč** ☎ **606 734 424**

## AKTUÁLNÍ POPTÁVKA

☐ Hledáme ke koupi byt 1+1 až 2+1 do 30 km od Brna  
**720 000 Kč** tel.: **542 213 207**

☐ Koupím byt 3+1 nebo 2+1 nebo nějaký menší rodinný dům. Platím hotově, Prostějov a okolí.  
**1 500 000 Kč** tel.: **774 589 617**

☐ Hledáme pro starší paní RD 2+1 ihned k bydlení, bez nutnosti oprav, s dobrou dopravní dostupností do Brna do ceny 1 mil. Kč  
**1 000 000 Kč** tel.: **608 245 425**

☐ Hledáme ke koupi rodinný dům ve Slavkově a blízkém okolí. Min. 3+1, dvorek, zahrada není nutná. Bez velkých oprav.  
**1 500 000 Kč** tel.: **605 744 588**

☐ Hledám RD v dobrém stavu do ceny 800000 Kč.  
**800 000 Kč** tel.: **731 239 115**

☐ Hledáme ke koupi RD 2- 3+1 se zahradou od 200 do 1000 m<sup>2</sup> na Vyškovsku, ve vzdálenosti 50 km od Brna. IS s možností napojení, nebo

napojeny.  
**1 100 000 Kč** tel.: **724 151 452**

☐ Hledáme zahradu, sad cca 1000 - 1 500 m<sup>2</sup> v okolí Slavkova, Křenovic, Zbýšova.  
**250 000 Kč** tel.: **721 943 441**

☐ Hledám ke koupi stavební pozemek do 40 km od Brna, nejlépe směr Vyškov nebo Hodonín, ca 600 m<sup>2</sup>, i nezastříváný  
**1 000 000 Kč** tel.: **736 606 366**

☐ Hledám chatu na vlastním pozemku min. 400m<sup>2</sup>, voda a elektřina, alespoň částečně zděná, situována nejlépe na kopci.  
**390 000 Kč** tel.: **774 589 617**

☐ Hledáme ke koupi chatu nebo chalupu 2+1 na vlastním pozemku do 1000 m<sup>2</sup>, se zavedeným vodovodem a elektřinou, do 30 km od Brna nejlépe severním směrem.  
**1 000 000 Kč** tel.: **608 245 425**







**RD 1+1, Jaroměřice nad Rokyty.**  
Okr. Třebíč, rodinný dům 1+1 s garáží a komorou na dvorku, zast. pl. 88 m<sup>2</sup>, zahrádka 60 m<sup>2</sup>, v klidné části blízko centra, plyn, voda, el. 230V, kanalizace, část vlhké zdivo, rekonstrukce nutná, vhodné jako chalupa

330 000 Kč ☎ 736 606 366



**RD 3+1, Police u Jemnice**  
Okr. Třebíč, Police u Jemnice, pál. cihla - kámen, část. podsklep. Hospod. příst. ve dvoře, dvůr s vjezdem ze zadu Koup. WC. IS - el. 230/400 V, plyn na poz. bez rozv. voda obecní s roz. kanál.

450 000 Kč ☎ 724 151 452



**RD Trnava u Třebíče**  
Okr. Třebíč. RD - cihlová, hrubá stavba 4 podlažního objektu. 12x19 m. ZP 257 m<sup>2</sup>. IS - plyn, voda, el, kabel TV, odpad je povolen přepadem do potoka. Možné využití jako penzion, byty, a pod.

700 000 Kč ☎ 606 734 424



**Zem. usedlost 3+1, Blatnice**  
Okr. Třebíč, Blatnice u Jaroměřic nad Rokytnou. Prodej zem. usedl. Stáje-70 stání, obytná část. Vyběh 2452 m<sup>2</sup>. IS plyn před domem, el. obojí, místní rozvod vody, odpadní jímka uvnitř nádvoří.

990 000 Kč ☎ 606 734 424



**RD 2+1 Slavětice se zahradou**  
Okr. Třebíč, Slavětice prodej RD 2+1 s pozemky. Dům se nachází v okrajové části obce, s vjezdem do dvora. Ve spodním podlaží je prostorná kuchyně se zimní zahradou, v horním podlaží prostorný pokoj.

1 250 000 Kč ☎ 724 151 452



**RD 2+1, Jemnice**  
Okr. Třebíč, samostatně stojící cihlový RD 2+1, zastavěná plocha 106 m<sup>2</sup>, zahrada 677 m<sup>2</sup>. Klidná vilková část obce. Pokoje cca 24 m<sup>2</sup>, koupelna s vanou i sprchovým koutem, WC zvlášť. Všechny IS.

1 600 000 Kč ☎ 608 245 425



**RD 3+KK, Náměšť nad Oslavou**  
Okr. Třebíč, RD 3+kk, zastavěná plocha 151 m<sup>2</sup>, užitná plocha cca 85 m<sup>2</sup>. Dům je po rekonstrukci interiéru. IS.: plyn, obecní vodovod, kanalizace, EL. obojí. Vytápění kotlem na plyn.

1 900 000 Kč ☎ 605 737 158



**RD 4+1 a 2+1 Hrotovice,**  
Okres Třebíč, dvoupodlažní, řadový RD 4+1 a 2+1 stojí na pozemku o výměře 136 m<sup>2</sup>, se zahradou 669 m<sup>2</sup>. U domu je i okrasná zahrada s venkovním bazénem, altánem a garáží. Veškeré IS. Krásné bydlení.

2 390 000 Kč ☎ 608 245 425



**RD 4+1, Třebíč - Pocoucov**  
Okr. Třebíč. Patrový RD 4+1. Zast. plocha 81 m<sup>2</sup>, zahrada 2.021 m<sup>2</sup>. El. 230/400 V, přípojka plynu bez rozvodu, voda obecní, odpady do kanalizace. UT kotel na TP, oheřev vody el. bojler. Vjezd a garáž.

2 700 000 Kč ☎ 606 734 424



**Bud. stav. pozemky Příbyslavice**  
Okr. Třebíč, budoucí stavební pozemky, zatím v nájmu družstva (do r.2008), v sousedství výstavba rod.domů, bez sítě a komunikace, v perspektivní lokalitě v blízkosti výrobního závodu Huhtamaki.

300 000 Kč ☎ 606 734 424



**Stavební pozemek v Tasově**  
Prodej stav. pozemku 1.154 m<sup>2</sup> na konci obce Tasov. Šířka parcely cca 30m, pro stavbu jednoho až dvou RD. Sítě přímo u pozemku vedle silnice. Na sousedních pozemcích již probíhá výstavba nových domů.

490 000 Kč ☎ 602 523 215



**Stavební pozemek Rapotice**  
Okres Třebíč. Pozemek v současné době využíván jako oplocená zahrada s dřevěnou chatou. Vhodný k zástavbě RD. Celková plocha 998 m<sup>2</sup>. IS: El 230V, voda obecní, kanalizace obecní, plyn na hranici poz.

600 000 Kč ☎ 777 297 943

**Hledáme rekreační objekty ke koupi kdekoli na Vysočině. Cena do 2,5 mil. Kč. tel.: 725 541 414**

**Pro naše klienty hledáme ke koupi rodinné domy, pozemky, chaty a chalupy na celé jižní Moravě a Vysočině, volejte tel.: 800 900 022, e-Finance Reality, s.r.o., Brno, Koží 4**  
**Denně aktualizovanou poptávku našich klientů najdete na www.iProdej.COM**



**RD před rekonstrukcí, Oslavice**  
Okr. Žďár n. S. Přizemní RD se započatou rek. Celk. plocha 243 m<sup>2</sup>. El. 230/400 V-stavbě, přípojka, voda obecní-přípojka bez vodoměru, plyn před domem, odpady do septiku, částečně připojena kanalizace.

250 000 Kč ☎ 606 734 424



**RD 2+1, Černá**  
Okr. Žďár n. S. Přizemní RD 2+1 se sedlovou střechou. Čeková plocha 166 m<sup>2</sup>. El. 230/400 V, voda obecní, plyn vč. rozvodu, odpady do septiku. Předzahrádka, garážové stání. Možnost dobudování podkrovi.

260 000 Kč ☎ 606 734 424



**RD 2+1, Sklené nad Oslavou**  
Okr. Žďár nad Sázavou. RD 2+1 ve výstavbě, smíšené zdivo (kámen, cihla, ytong), ZP 302 m<sup>2</sup>. IS: plyn u domu, el., bez rozvodu vody, kama. Zatím neobyvatelné.

300 000 Kč ☎ 606 734 424



**RD 5+1 Bobrová na ČM vysočině**  
Okres Žďár nad Sázavou, přizemní, řadový RD 5+1 vesnického typu, stojící na pozemku 1162 m<sup>2</sup>, se zahradou o výměře 567 m<sup>2</sup>, stájí a stodolou. Je napojený na vodovod, elektro, zemní plyn je před domem.

1 000 000 Kč ☎ 608 245 425



**RD4+1 Kozlov u Velkého Meziříčí**  
Okr. Žďár n. Sázavou, nepodsklep., řadový, přizemní, RD s topením na tuhá paliva, se všemi IS. Bez vlhkosti zdiva, krov i střecha v dobrém stavu. Ihned obyvatelný nutno dokončit rekonstrukci pokoje.

1 200 000 Kč ☎ 605 744 588



**Chalupa - Ruda u Vel. Meziříčí**  
Okr. Žďár nad Sázavou, pěkná chalupa 1+1 po rekonstrukci na Vysočině. Možnost půdní vestavby. Vhodná k trvalému bydlení i na celoroční rekreaci. Pozemek 301 m<sup>2</sup>. Stodola, udrna, sklípek. Krásné okolí.

1 290 000 Kč ☎ 605 744 588



**Srubová chata Horní Čepí**  
Okr. Žďár nad Sázavou, celodřevěná na beton. základě, postavená ve tvaru "T" na vlast. pozemku 854 m<sup>2</sup>, přizemí chaty hala, kuchyně (k dodělán), WC, podkrovi 2 pokoje (spaní). Vytápění krb + el. radiátory.

1 500 000 Kč ☎ 777 018 393



**Motorest s diskotékou, Ořechov**  
Okr. Žďár nad Sázavou, pozemek Ořechov. Přenechání pronájmu zavedeného a plně vybaveného motorestu s diskotékou. Nachází se u hlavní silnice č. 37 mezi obcemi Velká Bíteš - Žďár nad Sázavou.

10 000 Kč/měs. ☎ 777 550 201



**Zemědělské pozemky Jestřabí**  
Okr. Žďár nad Sázavou, Stav. parcela prodej zemědělských pozemků o celk. výměře 43 174 m<sup>2</sup>. Jedná se o 2 parcely, které leží za obcí v soused. lesa, bez IS, možnost vrtané studny. Není určeno pro zástavbu.

12 Kč/m<sup>2</sup> ☎ 724 151 452



**Stavební pozemek Herálec**  
Okr. Žďár nad Sázavou, pozemek o výměře 1673 m<sup>2</sup> určený k výstavbě samostatně stojícího domu. Okraj obce, v blízkosti lesa a rybníku. IS u hranice pozemku ve vzdálenosti cca 50 m. Krásné prostředí.

290 Kč/m<sup>2</sup> ☎ 608 245 425



**Pozemky 6665 m<sup>2</sup> České Milovy**  
Okres Žďár nad Sáz., prodej pozem. o celk. výměře 6665 m<sup>2</sup> v rekreační oblasti Žďárských vrchů, nejvýhledávanější lokalitě Českomoravské vysočiny mezi Blatinami Břežinami a Křížánky. Možnost stavby.

290 Kč/m<sup>2</sup> ☎ 608 245 425



**Stavební pozemek Věchnov**  
Okr. Žďár nad Sázavou. Stavební pozemek Věchnov u Nedvědice 1 663 m<sup>2</sup> na krásném místě hodící se k bydlení i rekreaci. El. proud na pozemku, plyn cca 50 m, voda cca 100 m (možná i blíže).

400 Kč/m<sup>2</sup> ☎ 721 943 441



**Zahr. 451 m<sup>2</sup> s chatkou, Věstín**  
kraj Vysočina, okres Žďár nad Sázavou, obec Věstín - prodej zahrady s chatkou. Pozemky: 219 m<sup>2</sup>, zahrada 232 m<sup>2</sup>, zast. pl. a nádvoří

120 000 Kč ☎ 777 550 201



**Lesní pozemky Litava a Skryje**  
Okr. Žďár n. Sáz. V katastrálním území Litava a Skryje. Celková plocha lesních pozemků 39.982 m<sup>2</sup>, orná půda 18.860 m<sup>2</sup>. Lesní pozem. na 5 ti parcelách o výměře od cca 1.000 m<sup>2</sup>, až do cca 15.000 m<sup>2</sup>.

450 000 Kč ☎ 606 734 424



**Sad 6540 m<sup>2</sup> s chatkou Štěpánov**  
Okres Žďár nad Sázavou, ovocný sad o vym. 6540 m<sup>2</sup>, s mobilní chatkou umístěnou na pozemku. Příjezdová cesta, v blízkosti vodovod, elektrika, zemní plyn. Vrostlé stromy jabloni, hrušni, třešni. Pěkné.

550 000 Kč ☎ 608 245 425



**Dolní Krupá, rodinná rekr. 6+1**  
Okr. Havlíčkův Brod, rodinná rekreace, 6+1, zastavěná plocha 101 m<sup>2</sup>, zahrada 455 m<sup>2</sup>, celková užitná plocha 934 m<sup>2</sup>. Klidná lokalita, možnost rekonstrukce.

1 500 000 Kč ☎ 724 151 452



**RD 5+1 Kamenička u Jihlavy**  
Okres Jihlava, RD 5+1 samostatně stojící, se stodolou a stájemi, s přílehlými pozem. o celk. výměře 3700 m<sup>2</sup>. Dům je napojený na veškeré inženýrské sítě, je ihned obyvatelný. Vhodné pro chov koní.

2 800 000 Kč ☎ 608 245 425

**Hledáme menší stavební pozemek na Třebíčsku. Cena do 450 Kč/m<sup>2</sup>. tel.: 725 702 548**

**Hledáme zemědělský pozemek o min. rozloze 2 ha, do 15 Kč/m<sup>2</sup>. tel.: 725 541 414**

## AKTUÁLNÍ POPTÁVKA - RODINNÉ DOMY

- Hledáme rodinný dům, chatu či chalupu, kde by bylo možné ihned bydlet bez nutnosti oprav. Ne na samotě, na vzdálenosti od Brna nezáleží, zahrada není podmínkou. Cena do 300 tis. Kč.  
**300 000 Kč tel.: 774 589 617**
- Hledáme chalupu nebo menší RD, k částečné rekonstrukci, nejlépe v okolí Havlíčkova Brodu, menší zahrada vítána,  
**400 000 Kč tel.: 736 606 366**
- Hledáme RD/chalupu v okolí Žďáru n. S. se zahradou. I k opravě, do budoucna k trvalému bydlení. Cena do 500 tis. Kč.  
**500 000 Kč tel.: 606 734 424**
- Hledám chalupu nebo vesnický domek v okolí V. Bíteše, až do vzdálenosti 20km. Možno i k rekonstrukci. Cena do 600.000,- Kč.  
**600 000 Kč tel.: 777 297 943**
- Hledáme chalupu u Pelhřimova nebo Havl. Brodu, k rekonstrukci, v blízkosti D1, samostatně stojící, poskytující soukromí, se zahradou, IS hlavní el. proud a voda, zdravé krovky  
**700 000 Kč tel.: 736 606 366**
- Hledáme dům nebo chalupu se stodolou nebo větší garáží a zahradou v okolí Třebíče a Jaroměřic nad Rokytou do 800.000.  
**800 000 Kč tel.: 721 943 441**
- Hledám dům v okolí Velkého Meziříčí, nebo velké Bíteše. Se zahrádkou, možné i k rekonstrukci. Cena do 1.000.000,- Kč.  
**1 000 000 Kč tel.: 777 297 943**
- Hledáme ke koupi dům nebo celoročně obyvatelnou chalupu v CHKO Žďárské vrchy, samotou, polosamotu, do ceny 1,2 mil. Kč.  
**1 200 000 Kč tel.: 608 245 425**
- Hledáme ke koupi RD nebo bývalou zemědělskou usedlost i v horším stavu, s velkou výměrou pozemků vhodných pro chov pštrošů. Lokalita nejlépe v okolí Nového Města na Moravě. Cena okolo 1,5 mil. Kč.  
**1 500 000 Kč tel.: 608 245 425**

## AKTUÁLNÍ POPTÁVKA - POZEMKY

- Hledáme stavební pozemky min. výměra 600 m<sup>2</sup>, Moravské Křižánky a okolí. Cena do 500 tis.  
**500 000 Kč tel.: 605 737 158**
- Hledáme stavební pozemek pro stavbu RD v okolí Brna do 45 km v blízkosti lesa. Velikost 600 - 1000 m<sup>2</sup>.  
**600 000 Kč tel.: 605 744 588**
- Koupíme RD, rekreační objekt, pozemek do ceny 800.000,-Kč. Objekt by měl být se stodolou nebo garáží, pozemkem. Lokalita: okolí Třebíče a Jaroměřic nad Rokytou.  
**800 000 Kč tel.: 777 550 201**

www.iProdej.COM

## AKTUÁLNÍ POPTÁVKA - CHATY, CHALUPY

- Hledáme ke koupi rekreační objekt, chatu nebo chalupu na Vysočině, nebo Mor. Krasu do 50 km od Brna s vlastním pozemkem, vodou a elektřinou. Dobrá dostupnost vozem na pozemek je podmínkou.  
**250 000 Kč tel.: 724 151 452**
- Hledáme ke koupi chatu nebo chalupu na sever nebo západ od Brna. Zahrada podmínkou. Cena do 250 tisíc korun.  
**250 000 Kč tel.: 774 589 617**
- Hledáme chalupu k rekreaci na Vysočině. Spádově blíže k Brnu. Alespoň částečně obyvatelnou, k opravě. Malý pozemek není na závalu. Cena do 300 tis. Kč. Lokalita není rozhodující.  
**300 000 Kč tel.: 606 734 424**
- Hledáme ke koupi nemovitost vhodnou k rekreaci, pouze na samotě, Českomoravská nebo Dražanská vrchovina, cena do 400 000,- Kč  
**400 000 Kč tel.: 608 245 425**
- Hledám ke koupi rekreační objekt v oblasti Vysočiny. Cena dle stavu a polohy objektu.  
**500 000 Kč tel.: 774 589 617**
- Hledáme ke koupi chatu nebo chalupu v pěkném klidném prostředí vysočiny do ceny 500 000,- Kč.  
**500 000 Kč tel.: 608 245 425**
- Hledáme ke koupi rekreační objekt, ihned obyvatelný, se zavedenou vodou a elektroinstalací v klidném prostředí ČM vysočiny, v okolí Nového Města nebo Žďáru nad Sázavou do ceny 600 000,- Kč.  
**600 000 Kč tel.: 608 245 425**
- Hledáme ke koupi chalupu 2+1 nebo chatu na vlastním pozemku o výměře 300 až 1000 m<sup>2</sup> v okolí Nového Města na Moravě do ceny 600 tis. Kč.  
**600 000 Kč tel.: 608 245 425**
- Chalupu, menší RD k rekreaci se zahradou, v pěkném, klidném prostředí Českomoravské nebo Dražanské vysočiny, do vzdálenosti 40km od Brna. Prodejní cena okolo 600 tis. Kč  
**600 000 Kč tel.: 608 245 425**
- Hledáme ke koupi chatu v okolí Jímramova, Karasín, Nedvědice. Elektřina, voda.  
**700 000 Kč tel.: 605 744 588**
- Hledám ke koupi menší chalupu či chatu na Vysočině bez nutnosti oprav, na vlastním pozemku s malou zahrádkou.  
**750 000 Kč tel.: 774 589 617**
- Hledáme ke koupi rekreační chalupu nebo chatu na Vysočině.  
**800 000 Kč tel.: 605 744 588**
- Hledáme ke koupi chalupu se zahradou na Českomoravské vysočině, ihned obyvatelnou, komfortní, do ceny 900 tis. Kč  
**900 000 Kč tel.: 608 245 425**
- Hledám rodinný dům nebo chalupu k trvalému bydlení v okolí Žďáru, Žďárské vrchy. Nejlépe polosamota, nebo okraj obce.  
**1 000 000 Kč tel.: 777 297 943**
- Hledáme ke koupi nemovitost k rekreaci na Českomoravské vrchovině.  
**1 000 000 Kč tel.: 605 744 588**
- Hledáme ke koupi ihned obyvatelnou chalupu s menší zahrádkou v klidném prostředí Dražanské nebo Českomoravské vysočiny, do 60 km od Brna. Cena 1 mil. Kč.  
**1 000 000 Kč tel.: 608 245 425**

## Ostatní

Karviná, Šumperk, Tachov, Plzeň  
Ústí nad Orlicí, Rychnov nad Kněžnou,  
Bánovce nad Bebravou, Brezno

Byty  
Rodinné domy  
Chaty, chalupy  
Pozemky

## Nové obchodní zastoupení v Plzni

Petr Holman, tel.: 728 876 238



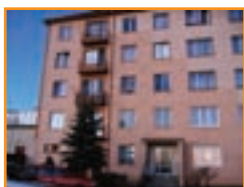
**RD 6+1, vinárna, okres Karviná**  
kraj Moravskoslezský, okres Karviná, Petrovice u Karviné, část obce Závada. Samostatný, zděný rodinný dům 6+1, zavedená prosperující stylová vinárna pro 100 osob s dvěma byty, hosp. budova a pozemek.  
**7 500 000 Kč (777 550 201)**



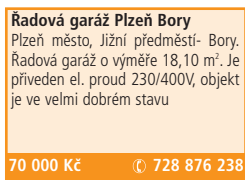
**Chata, Libina, na vlast. pozemku**  
Okr. Šumperk, půdorysná plocha 31 m<sup>2</sup>, chodba, schodiště, záchod, koupelna, kuchyňka, obýv. pokoj, v podkrovní spání - 5 lůžek. Plocha pozemku celk. 372 m<sup>2</sup>, chatová oblast, el. 230/400 V, voda ze studny  
**450 000 Kč (777 018 393)**



**Statek 3+1, Anenská Studánka**  
Okres Ústí nad Orlicí, 3 pokoje, kuchyně, koupelna WC, klenutý sklep, možnost rozšíření bydlení, hospodářské budovy tvořící dvorový statek, zast. plocha a nádvorí 1075 m<sup>2</sup>, zahrada 345 m<sup>2</sup>, samostatně stojící.  
**1 700 000 Kč (736 606 366)**



**Byt v OV 3+1, Tachov**  
Tachov, byt v OV 3+1 po rekonstrukci (vnitřní zateplení bytu, nové stoupačky a nové rozvody v bytě, plyn a EL.) o výměře 62 m<sup>2</sup> včetně sklepa a balkónu. Majitelé v návaznosti hledají jiné bydlení.  
**1 500 000 Kč (605 737 158)**



**Řadová garáž Plzeň Bory**  
Plzeň město, Jižní předměstí- Bory. Řadová garáž o výměře 18,10 m<sup>2</sup>. Je přiveden el. proud 230/400V, objekt je ve velmi dobrém stavu  
**70 000 Kč (728 876 238)**



**Pozemky v Knížích u Plzně**  
Kníže okr. Plzeň-sever, soubor pozemků ke komerčnímu využití o rozloze 17101 m<sup>2</sup>, sítě v dosahu cca 350 m.  
**3 078 180 Kč (728 876 238)**



**Chalupa 3+kk, zahrada, Krouna**  
Okr. Chrudim, Krouna chalupa 3+kk+míst. pro kuchyni. Garáž, zahrady. Vyst. z pál. materiálu, kameň, z části roubená. IS- el. 230/400 V po rekon. v mědi, voda s rozv. kanál. suchý zách. do jímký.  
**650 000 Kč (724 151 452)**



**RD 2+1 se zahradou, SR- Kšinná**  
Slovensko, okr. Bánovce n. Bebravou, Kšinná RD 2+1, zast. pl. 610 m<sup>2</sup>, zahrada 1.000 m<sup>2</sup>. Vyst. z pál. cihly, podklep. souč. jsou předzahr. dvůr, zahr. dvě místnosti, kuchyně, WC, koup. komora, předšlň.  
**600 000 Kč (724 151 452)**



**Poz. 9610 m<sup>2</sup> Rychnov n Kněžn.**  
Okr. Rychnov nad Kněžnou, Rychnov prodej pozemku určeného pro výstavbu rodinných domů. Celková výměra pozemku je 9610 m<sup>2</sup>, IS- na hranici pozemku. Velmi dobrá dostupnost do centra.  
**2 800 000 Kč (724 151 452)**

**Hledáme větší pozemek pro výstavbu sluneční elektrárny kdekoli v ČR.**  
**tel.: 725 541 414**

## AKTUÁLNÍ POPTÁVKA

- Hledám byt 1+1 nebo 2kk ke koupi v Plzni nejlépe po rekonstrukci.  
**1 300 000 Kč tel.: 728 876 238**
- Hledám velký byt v Plzni či Rokycanech o velikosti od 80 m<sup>2</sup> do 150 m<sup>2</sup> nejlépe před rekonstrukcí s parkovacím místem - garáží (není podmínkou) v ceně do 3 000 000 Kč.  
**3 000 000 Kč tel.: 728 876 238**
- Hledáme byt 2+1 nebo 3+1 v Plzni, nejlépe po rekonstrukci jádra a výměně oken za plastová. Byt by měl být cihlový v osobním vlastnictví.  
**2 200 000 Kč tel.: 728 876 238**
- Hledám ke koupi rodinný dům nebo větší byt v Plzni.  
**2 300 000 Kč tel.: 728 876 238**
- Hledám k pronájmu byty o velikosti 2+1 a 3+1 do ceny 15000Kč/m s en., částečně zařízené.  
**15 000 Kč/měs. tel.: 728 876 238**
- Hledám 1 budovu ke komerčnímu využití a 1 - 2 činžovní domy v Plzni, do 35.000.000 Kč  
**35 000 000 Kč tel.: 728 876 238**
- Hledám pozemky pro komerci - bydlení - a k zemědělskému využití od 10 000m<sup>2</sup> do 1 000 000m<sup>2</sup> do 50.000.000 Kč po celých západních Čechách.  
**50 000 000 Kč tel.: 728 876 238**
- Hledám rodinný domek 3+1 a viš + garáž na vlastním pozemku od 600 m<sup>2</sup> do 2500 m<sup>2</sup> do ceny 1 500 000 Kč. Veškeré in. sítě měly být přivedeny do domku nebo na pozemek.  
**1 500 000 Kč tel.: 728 876 238**
- Hledám malý rodinný domek 3+1 na pozemku od 600 m<sup>2</sup> s inž. sítěmi od 1 600 000 Kč. V lokalitě Dyšín, Chrást, Kyšice, Smedčice, Bušovice a blízké okolí.  
**1 600 000 Kč tel.: 728 876 238**
- Hledám rodinný dům o velikosti 5+1 a viš v ceně 4 500 000 Kč, na astním pozemku 1000-2500 m<sup>2</sup>. K nemovitosti by měla být garáž či přístřešek na auto.  
**4 500 000 Kč tel.: 728 876 238**
- Hledám rodinný dům či vilku v Plzni-městě a okolí do 10 km. Dům by měl být v klidné části obce na pozemku o rozloze 1100 - 2500 m<sup>2</sup>. Všechny IS zavedeny.  
**7 000 000 Kč tel.: 728 876 238**
- Hledám vesnické stavení směrem z Plzně na Domažlice. Stavení by mělo mít obytnou část min. 3+1, stodolu nebo garáž o velikosti 150 m<sup>2</sup> a zahradu o ploše 500 m<sup>2</sup> a větší, připojení na inženýrské sítě.  
**2 000 000 Kč tel.: 728 876 238**

www.iProdej.COM

**Přijmeme realitní makléře na hlavní nebo vedlejší pracovní činnost. Práce je vhodná i pro vysokoškoláky.**

V případě zájmu kontaktujte p. Ivo Škaroupku, tel. 602 523 215, e-mail skaroupka@e-finance.cz